

令和 7 年度
史跡三十三間堂官衙遺跡整備工事

数量計算書

亘理町

— 目 次 —

数量総括表	1
基盤整備工	3
林地管理工	3
敷地造成工	6
法面工	14
施設整備工	16
雨水排水設備工	16
園路広場整備工	22
サービス施設整備工	28
管理施設整備工	31

三十三間堂整備 数量総括表

工事区分	工 種 (レベル2)	種 別 (レベル3)	細 別 (レベル4)	規格・寸法 (レベル5)	単位	数 量				摘 要	
						原設計		変更設計			
						設計数量	積算数量	設計数量	積算数量		
基盤整備	林地管理工										
		伐採工	間伐	幹周リ(cm) 90以上120未満	本	1	1				
				幹周リ(cm) 120以上150未満	本	1	1				
			抜根	幹周リ(cm) 60以上90未満	本	1	1				
				幹周リ(cm) 90以上120未満	本	2	2				
		処理工	間伐	枝・幹	m3	1.39	1			0.80t/m3	
			抜根	根	m3	0.53	1				
	敷地造成工										
		掘削工	土砂掘削		m3	122.0	120				
		盛土工	盛土		m3	629.9	630				
		購入土			m3	672.7	670				
		法面整形工	盛土部		m2	552.9	550				
	法面工										
		植生工	種子散布		m2	972.8	970				
	施設整備	作業土工									
			作業土工	床堀	機械	m3	2.2	2			1.3+2.7+0.7+0.5
					人力	m3	7.7	10			7.7+2.6
				埋戻し	機械	m3	1.4	1			0.7+2.0+0.5+0.4
				人力	m3	0.2	1			0.2+2.9	
			残土処理		m3	8.2	10			0.5+7.5+7.0+0.2+0.1	
雨水排水設備工											
		作業土工	床堀	機械	m3	1.3	-			作業土工へ集約	
			埋戻し		m3	0.7	-			作業土工へ集約	
			残土処理		m3	0.5	-			作業土工へ集約	
		側溝工	横断溝	U240	m	2.5	3				
			小口止め	U240端部	箇所	1.0	1				
		集水樹工	横断溝樹	U240用	箇所	1.0	1				
管渠工		排水管	φ100	m	2.7	3					

[illegible]

工 種；林地管理工 (レベル2)	数 量 集 計 表
---------------------	-----------

工 種；林地管理工 (レベル2)	数 量 集 計 表
---------------------	-----------

工 種；林地管理工 (レベル2)	数 量 集 計 表
---------------------	-----------

[illegible]

[illegible]

[illegible]

幹周り(cm)	本数
20未満	0
20以上30未満	0
30以上60未満	0
60以上90未満	1
90以上120未満	2
120以上200未満	0
200以上250未満	0

5

工 種：敷地造成工

(レベル2)

数量集計表

[illegible]

種別:(レベル3) 細別:(レベル4) 規格:(レベル5)				
整地土工 1式				
項 目	規 格	算 式	数 量	単 位
掘削工	K路線	土量計算書より 42.7 = 42.7		
	D路線	土量計算書より 69.2 = 69.2		
	展望案内スペース3	計算書より 10.10 = 10.1		
		計 122.0	122.0	m3
盛土工	C路線	土量計算書より 187.5 = 187.5		
	K路線	土量計算書より 134.7 = 134.7		
	D路線	土量計算書より 307.7 = 307.7		
		計 629.9	629.9	m3
購入土		土量配分表より 682.0 = 682.0	682.0	m3
法面整形工	盛土部	造成平面図より 464.2+67.3+21.4 = 552.9	552.9	m2

[illegible][illegible]

(作業土工 流用土	8.2	+	切土 流用土	122.0)	×	0.9	=	117.1	629.9
				購入土	682.0		÷	1.3	=	512.8	

工種別構造物作業土工集計表

工 種（レベル2）	数量	単位	単 位 数 量					
			床堀（機械）	床堀（人力）	埋戻し（機械）	埋戻し（人力）	残土処理(流用土)	
			(m ³)	(m ³)	(m ³)	(m ³)	(m ³)	
雨水排水設備工	1	式	1.3	-	0.7	-	0.5	
園路広場整備工	1	式	-	7.7	-	0.2	7.5	
サービス施設整備工	1	式	0.4	-	0.3	-	0.1	
管理施設整備工	1	式	0.5	-	0.4	-	0.1	
合計			2.2	7.7	1.4	0.2	8.2	

[illegible]

[illegible]

[illegible]

種別:掘削工(レベル3)
細別:小規模掘削(レベル4)
規格:t200(レベル5)

展望案内スペース3 掘削

数量算出根拠図			1	箇所	当り
<div><p>セメント系木質舗装B A=50.6㎡</p></div>					
項目	規格	算式	数量	単位	
掘削	機械 小規模	CAD求積より 50.6㎡*0.2m = 10.12	10.1	m3	

(レベル2)

[illegible]

規格:(レベル5)

植生工 1式

[illegible]

(レベル2)

[illegible]

雨水排水設備工 土工集計表												
名称	数量	単位	床掘（機械） (m3)		床掘（人力） (m3)		埋戻し（発生土） (m3)		作業残土処理 (m3)		埋戻し（砂） (m3)	
			単位数量	数量	単位数量	数量	単位数量	数量	単位数量	数量		
側溝工												
横断溝	2.5	m	0.16	0.40			0.08	0.20	0.08	0.20		
小口止め	1.0	箇所	0.08	0.08			0.07	0.07	0.01	0.01		
小計				0.48				0.27		0.21		
集水桝工												
横断溝桝	1.0	箇所	0.53	0.53			0.44	0.44	0.09	0.09		
小計				0.53				0.44		0.09		
管渠工												
排水管	2.7	m	0.10	0.27			0.01	0.03	0.09	0.24		
小計				0.27				0.03		0.24		
合計				1.3				0.7		0.5		

種別:側溝工(レベル3)
細別:横断溝(レベル4)
規格:U240(レベル5)

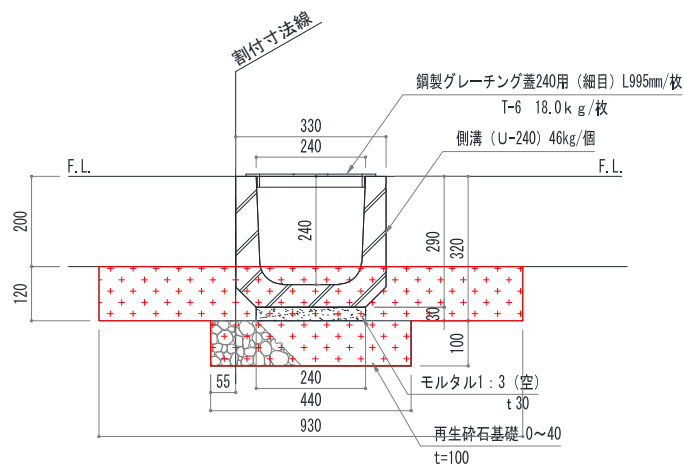
横断溝

数量算出根拠図

10

m

当り



舗装控除厚

200

項目	規格	算式	数量	単位
床堀	機械	$(0.44 \times 0.10 + 0.93 \times 0.12) \times 10\text{m} = 1.56$	1.6	m3
埋戻し		$1.56 - 0.81 = 0.75$	0.8	m3
残土処理		$(0.44 \times 0.10 + 0.24 \times 0.03 + 0.33 \times 0.09) \times 10\text{m} = 0.81$	0.8	m3
基礎碎石	t100 RC40	$0.44 \times 10\text{m} = 4.40$	4.4	m2
モルタル	1:3(空)	$0.24 \times 0.03 \times 10\text{m} = 0.07$	0.1	m3
U型側溝	U240	$10\text{m} \div 0.60 = 16.67$	17.0	個
グレーチング蓋	T-6 18kg/枚 U240用	$10\text{m} \div 0.995 = 10.05$	10.0	枚

種別:側溝工(レベル3)
細別:小口止め(レベル4)
規格:(レベル5)

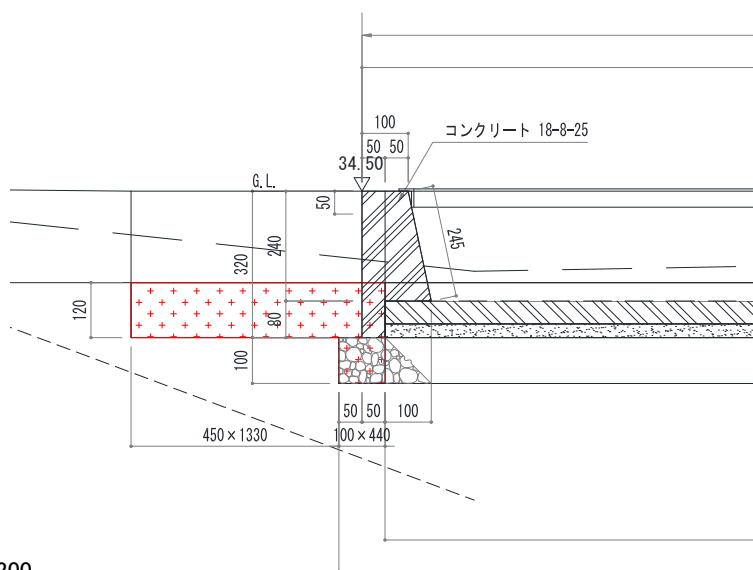
小口止め

数量算出根拠図

10

箇所

当り



舗装控除厚

200

項目	規格	算式	数量	単位
床堀	機械	$(0.10 \times 0.44 \times 0.10 + 0.45 \times 1.33 \times 0.12) \times 10 \text{箇所} = 0.76$	0.8	m3
埋戻し		$0.76 - 0.06 = 0.7$	0.7	m3
残土処理		$(0.10 \times 0.44 \times 0.10 + 0.05 \times 0.33 \times 0.12) \times 10 \text{箇所} = 0.06$	0.1	m3
基礎碎石	t100 RC40	$0.10 \times 0.44 \times 10 \text{箇所} = 0.44$	0.4	m2
型枠	小型	$(0.33 \times 0.32 \times 1 \text{面} + 0.245 \times 0.24 \times 1 \text{面} + 0.05 \times 0.32 \times 2 \text{面}) \times 10 \text{箇所} = 1.96$	2.0	m2
コンクリート	18-8-25	$(0.05 \times 0.33 \times 0.32 + (0.05 + 0.10) \times 0.24 \times 0.24) \times 10 \text{箇所} = 0.14$	0.1	m3

種別:集水樹工(レベル3)
 細別:集水樹(レベル4)
 規格:U240用(レベル5)

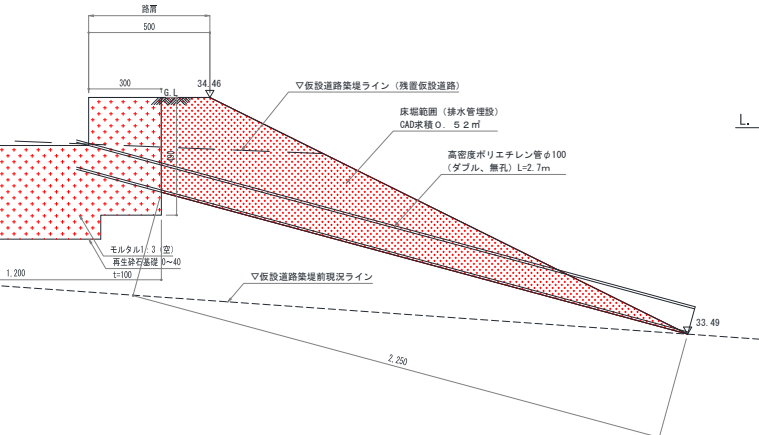
横断溝樹

数量算出根拠図			10	箇所	当り
舗装控除厚		200			
項目	規格	算式	数量	単位	
床堀	機械	$(0.44 \times 0.70 \times 0.10 + 0.30 \times 0.93 \times 0.70 + 0.93 \times 0.60 \times 0.29 + 0.93 \times 0.30 \times 0.49) \times 10 \text{箇所}$	5.25	5.3	m3
埋戻し		$5.25 - 0.88 = 4.37$	4.4	m3	
残土処理		$(0.44 \times 0.70 \times 0.10 + 0.33 \times 0.60 \times 0.29) \times 10 \text{箇所} = 0.88$	0.9	m3	
基礎碎石	t100 RC40	$0.44 \times 0.70 \times 10 \text{箇所} = 3.08$	3.1	m2	
U型側溝樹	90kg/個 U240用	$10 \text{個} = 10.00$	10.0	個	
グレーチング蓋	T-6 18kg/枚 U240用	$10 \text{枚} = 10.00$	10.0	枚	

排水管

1

当り

[illegible]

工 種；園路広場整備工

(レベル2) 数量計画

数量集計表

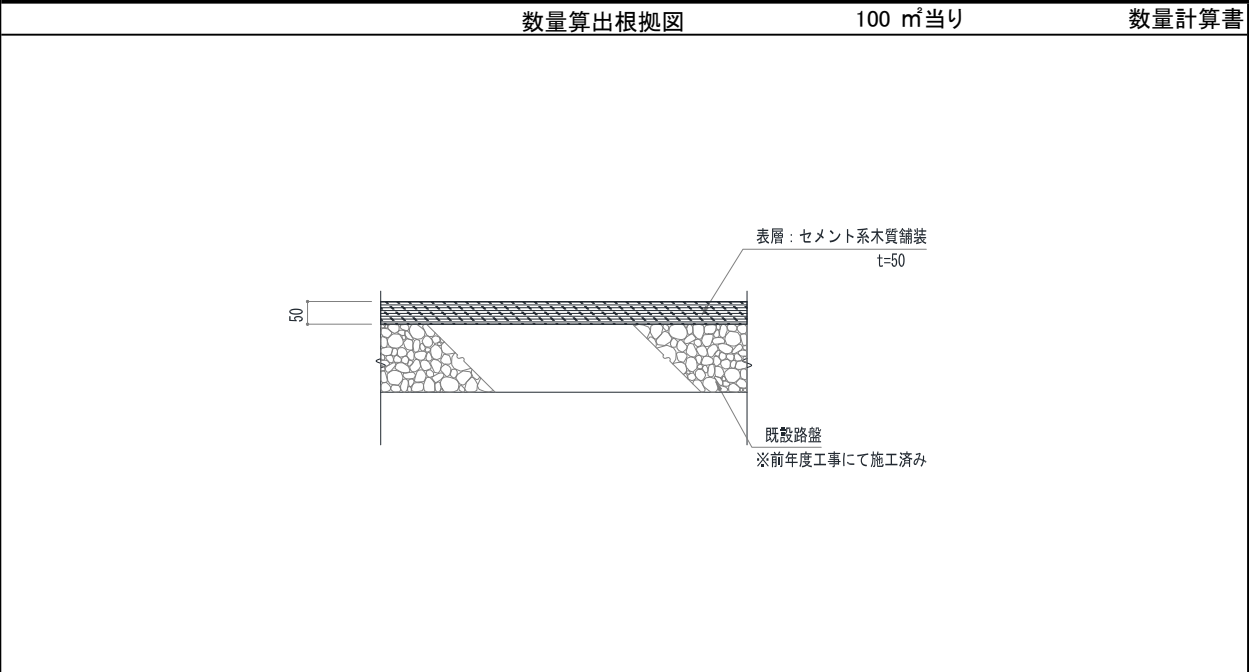
[illegible]

園路広場整備工														
名称	数量	単位	床掘（機械）		床掘（人力）		埋戻し(機械)		埋戻し(人力)		作業残土処理			
			(m3)		(m3)		(m3)		(m3)		(m3)			
			単位数量	数量	単位数量	数量	単位数量	数量	単位数量	数量	単位数量	数量	単位数量	数量
階段工														
階段	1	式	-	-	7.72	7.72	-	-	0.18	0.18	7.54	7.54		
合計			0.00		7.72		0.00		0.18		7.54			

種別:コンクリート系舗装工(レベル3)
細別:セメント系舗装(レベル4)
規格:t=50(レベル5)

セメント系木質舗装A

上段: 変更設計
下段: 原設計

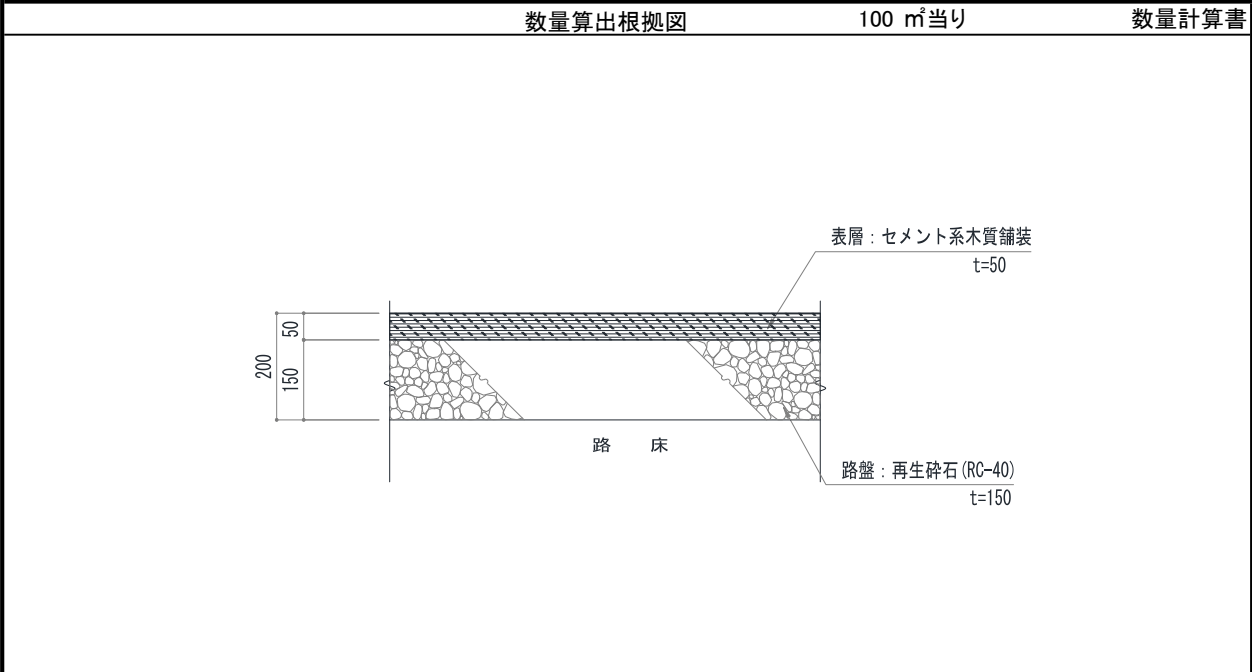


項目	規格	算式	数量	単位
不陸整正	補足材料無し	100.0 = 100.000	100.0	m2
表層工	t=50 セメント系木質舗装	100.0 = 100.000	100.0	m2

種別:コンクリート系舗装工(レベル3)
細別:セメント系舗装(レベル4)
規格:t=200(レベル5)

セメント系木質舗装B

上段: 変更設計
下段: 原設計

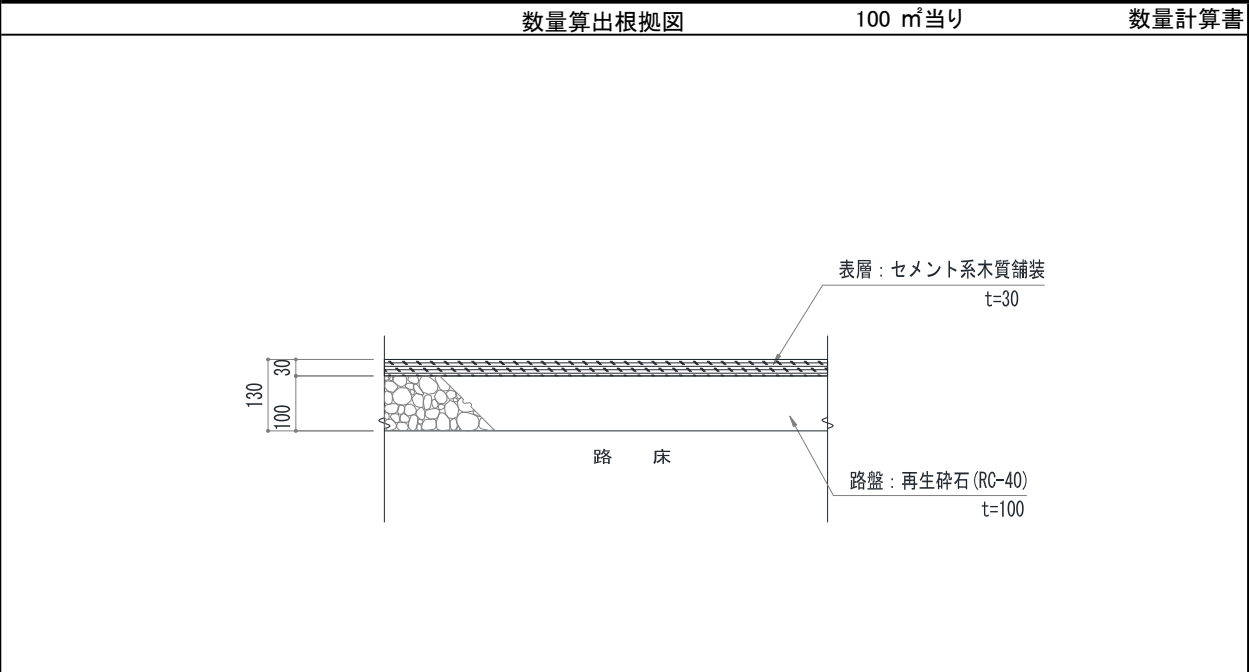


項 目	規 格	算 式	数 量	単 位
路盤工	t=150 RC40	100.0 = 100.000	100.0	m2
表層工	t=50 セメント系木質舗装	100.0 = 100.000	100.0	m2

種別:コンクリート系舗装工(レベル3)
細別:セメント系舗装(レベル4)
規格:t=130(レベル5)

セメント系木質舗装C(階段踏面に施工)

上段:変更設計
下段:原設計



項 目	規 格	算 式	数 量	単 位
路盤工	t=100 RC40	100.0 = 100.000	100.0	m2
表層工	t=30 セメント系木質舗装	100.0 = 100.000	100.0	m2

種別:階段工(レベル3)
細別:擬木階段(レベル4)
規格:w2000(レベル5)

階段

上段:変更設計
下段:原設計

数量算出根拠図			1 式当り	数量計算書							
<div>階段土工（掘削幅2.6m）</div> <table><tr><td>切土</td><td>2.97</td><td>m2</td></tr><tr><td>盛土</td><td>0.07</td><td>m2</td></tr></table> <div><p>階段 N=22段 19.946 踏面905×21段=19,005 941 B路線 BNO.2 (計画高38.74) 8.740 6.570 905 422 掘削幅195×22段=4,312 t130 舗装厚控除</p></div>						切土	2.97	m2	盛土	0.07	m2
切土	2.97	m2									
盛土	0.07	m2									
項 目	規 格	算 式		数 量	単 位						
床堀	人力	CAD求積 2.97㎡*2.6m = 7.72		7.7	m3						
埋戻し	人力	CAD求積 0.07㎡*2.6m = 0.18		0.2	m3						
残土処理		7.722-0.182 = 7.54		7.5	m3						
階段	PCギ木角形2連ステップ 80×200×2,000 PCギ木角形杭 90×90×500	22.0 = 22.00		22.0	組						
踏み面舗装		セメント系木質舗装Cにて計上									

工 種； サービス施設整備工

(レベル2)

数量集計表

[illegible]

サービス施設整備工														
名称	数量	単位	床掘（機械） (m3)		床掘（人力） (m3)		埋戻し(機械) (m3)		埋戻し(人力) (m3)		作業残土処理 (m3)			
			単位数量	数量	単位数量	数量	単位数量	数量	単位数量	数量	単位数量	数量	単位数量	数量
ベンチ工														
ベンチ	3	基	0.14	0.42	-	-	0.10	0.31	-	-	0.04	0.12		
合計			0.42				0.31				0.12			

種別:ベンチ工(レベル3)
細別:ベンチ(レベル4)
規格:450×1800 背無し(レベル5)

ベンチ

上段:変更設計
下段:原設計

数量算出根拠図		10 基当り	数量計算書	
<div><div><p>1 / 2 O (A1) 1 / 4 O (A3)</p><p>平面図</p></div><div><p>座板: ヒノキ 210×100</p><p>均しモルタル 1:3 (空) t=30 再生砕石基礎 0~40 t=70</p></div><div></div></div>				

工種：管理施設整備工

(レベル2)

数量集計表

[illegible]

管理施設整備工														
名称	数量	単位	床掘（機械） (m3)		床掘（人力） (m3)		埋戻し(機械) (m3)		埋戻し(人力) (m3)		作業残土処理 (m3)			
			単位数量	数量	単位数量	数量	単位数量	数量	単位数量	数量	単位数量	数量	単位数量	数量
車止め工														
車止め	5	基	0.09	0.45	-	-	0.08	0.40	-	-	0.01	0.05		
合計			0.45				0.40				0.05			

上段：變更設計
下段：原設計

33