

配水管: 配水用ポリエチレン管 (EFPE) φ100 L=(225.8)225.8m

既設管接続: ポリエチレン管 (PP) φ50 L=(2.5)2.5m

給水切替1  
PP φ20

給水切替2  
PP φ20

給水切替3  
PP φ20

給水切替4  
PP φ20

給水切替5  
PP φ20

給水切替6  
PP φ20

給水切替7  
PP φ20

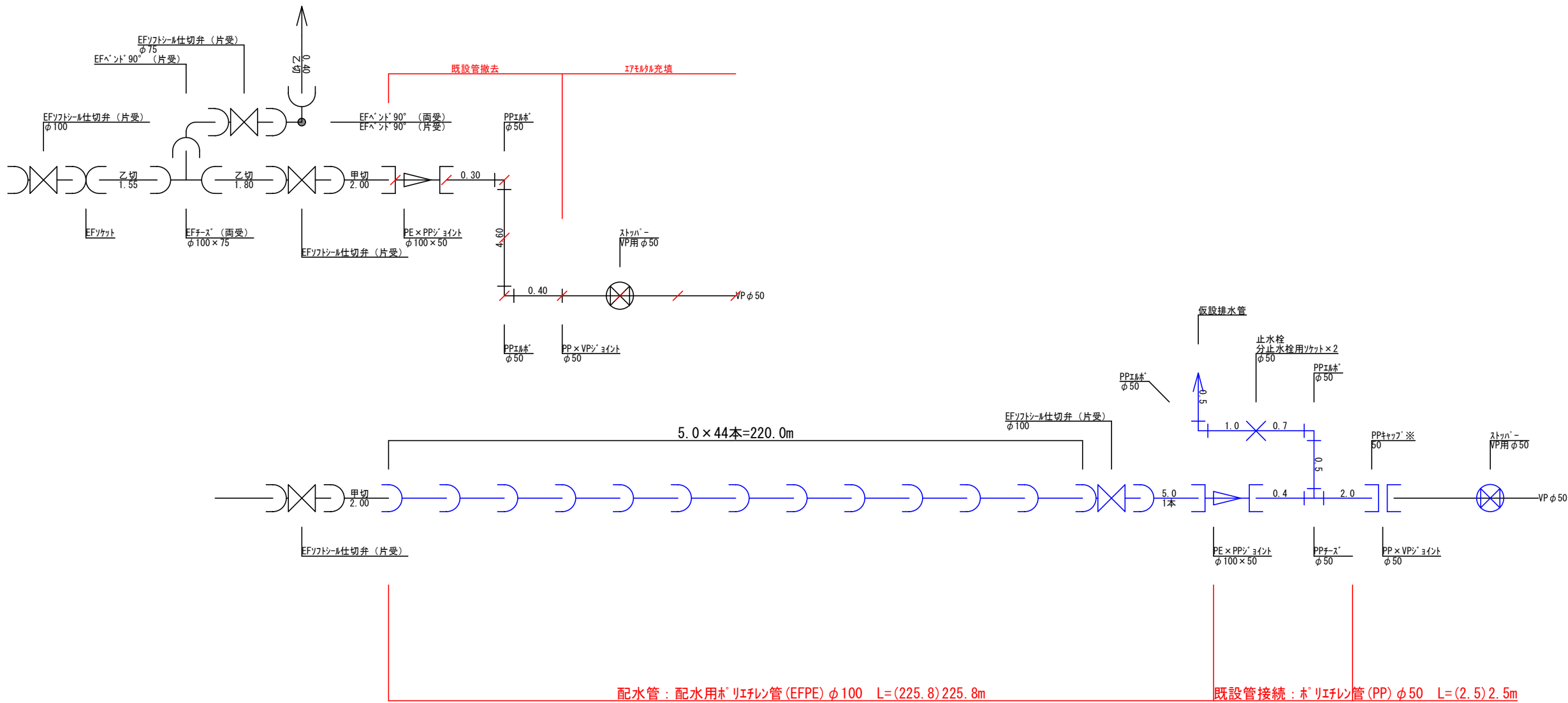
給水切替8  
PP φ20

給水切替9  
PP φ20

実施

工事名	令和7年度 互理町水道 町道互理浜吉田線配水管布設工事		
施工地名	互理町下茨田 地内		
図面名	平面図		
縮尺	1:500 (A2)	位置	
設計者	設計年度		
互理町	図番		

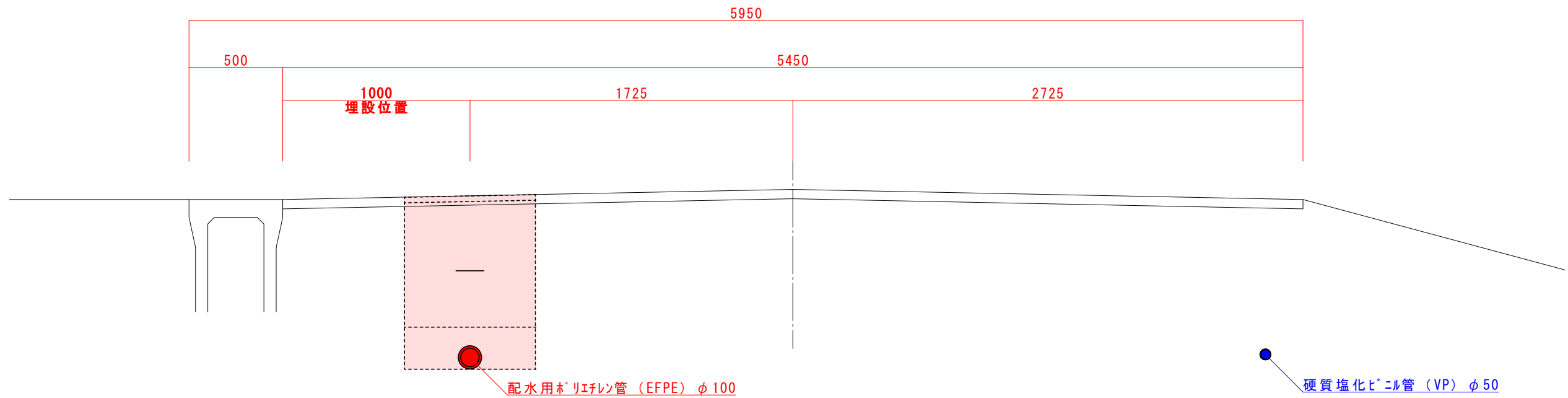
管 割 図



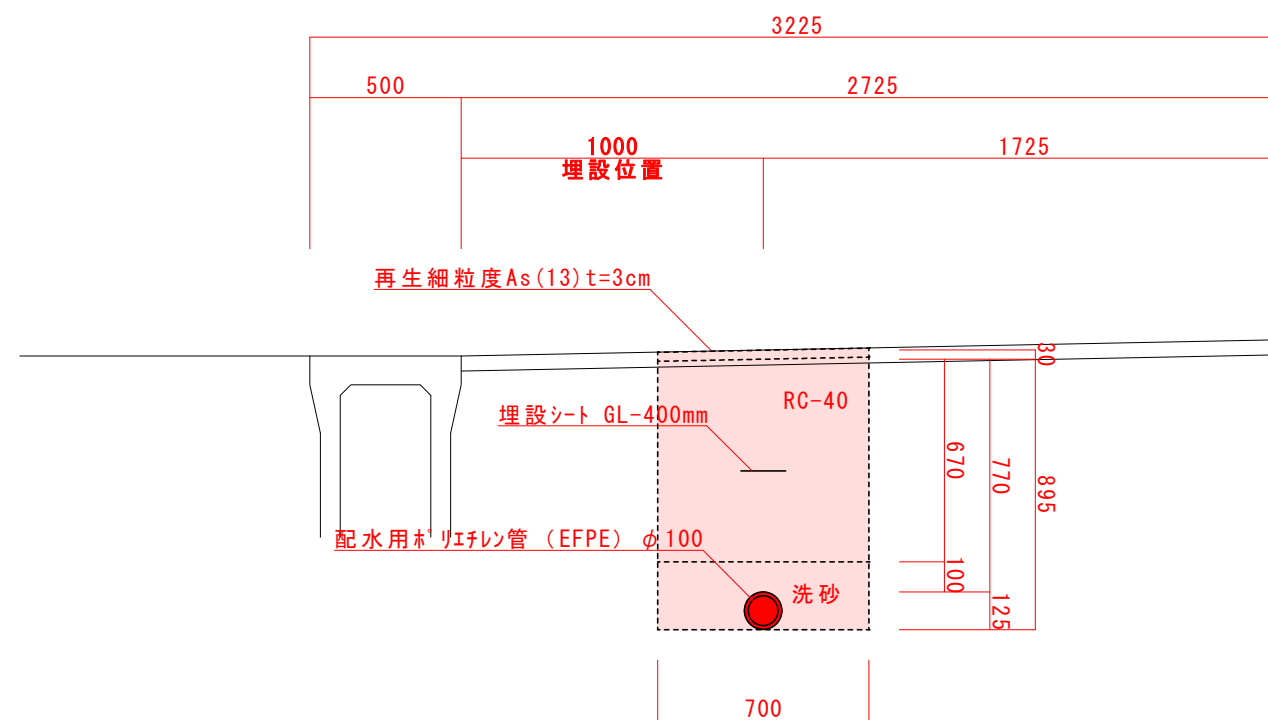
実 施

工 事 名	令和7年度 亶理町水道 町道亶理浜吉田線配水管布設工事		
施工地名	亶理町字下茨田 地内		
図 面 名	管割図		
縮 尺	-	位置	
設 計 者		設計年度	
亶 理 町	図番		

標準断面図 (町道亘理浜吉田線)  
(No. 17) S=1:25

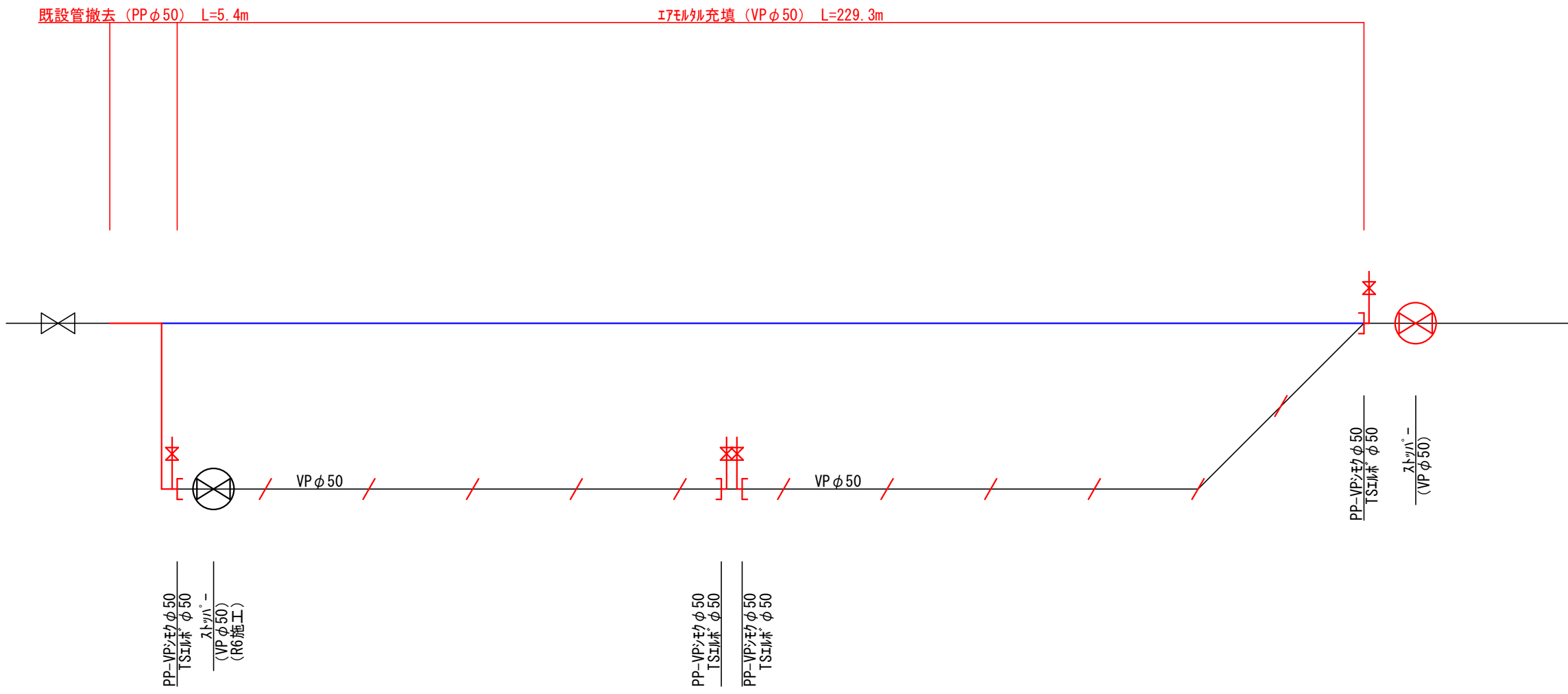


詳細断面図 (町道亘理浜吉田線)  
(No. 17) S=1:25



## 实施

工 事 名	令和7年度 亘理町水道 町道亘理浜吉田線配水管布設工事		
施工地名	亘理町字下茨田 地内		
図 面 名	標準断面図		
縮 尺	図 示	位 置	
設 計 者		設計年度	
亘 理 町		図 番	



実 施

工 事 名	令和7年度 亘理町水道 町道亘理浜吉田線配水管布設工事		
施工地名	亘理町字下茨田 地内		
図 面 名	既設管撤去箇所図		
縮 尺	-	位 置	
設 計 者		設計年度	
亘 理 町	図 番		