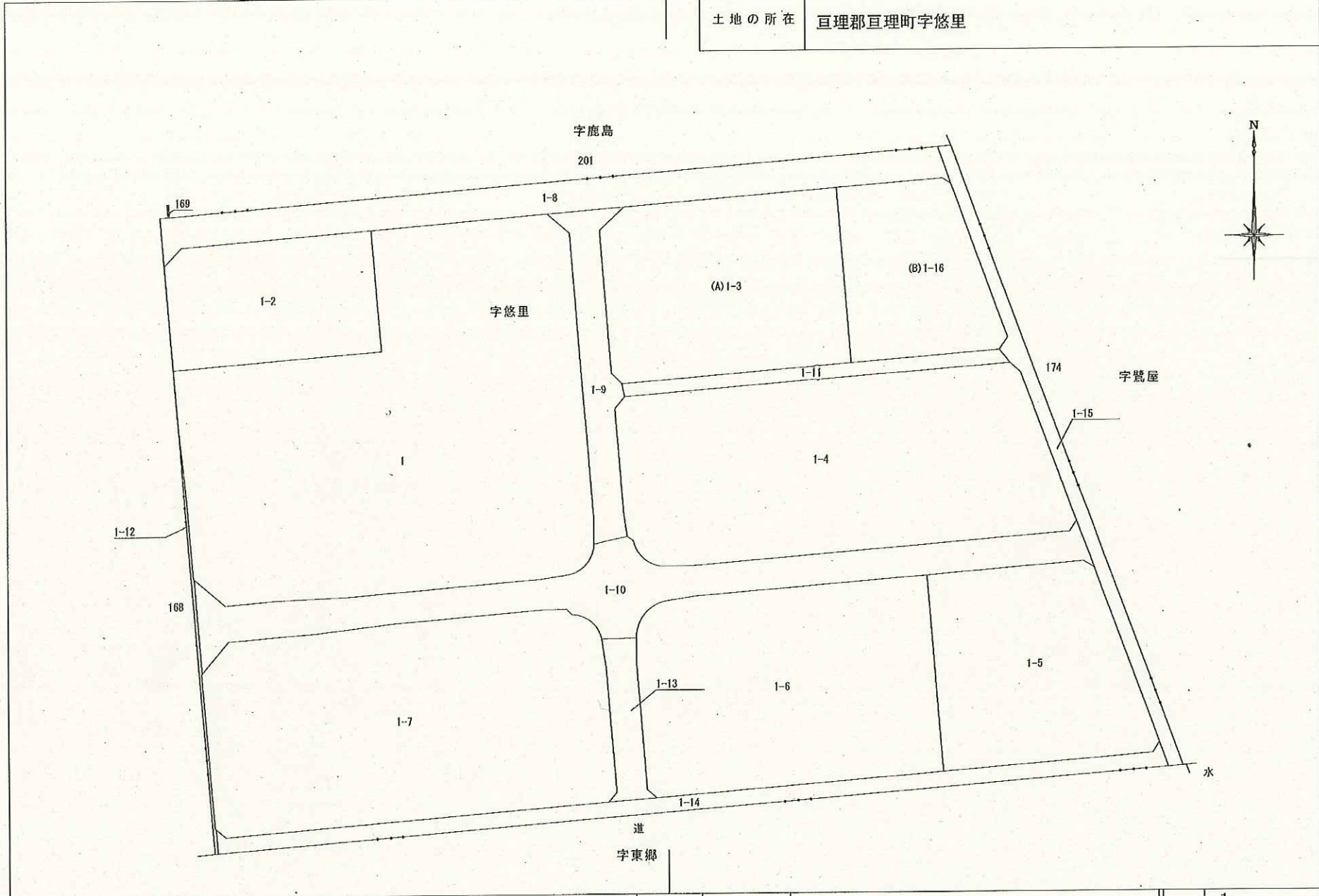


地番	(A)1-3 (B)1-16
土地の所在	巨理郡巨理町字悠里

土地所在図



作成者	(令和 5 年 12 月 4 日作成)
-----	---------------------

申請人	巨理町長 山田 周伸
-----	------------

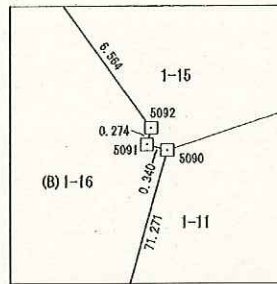
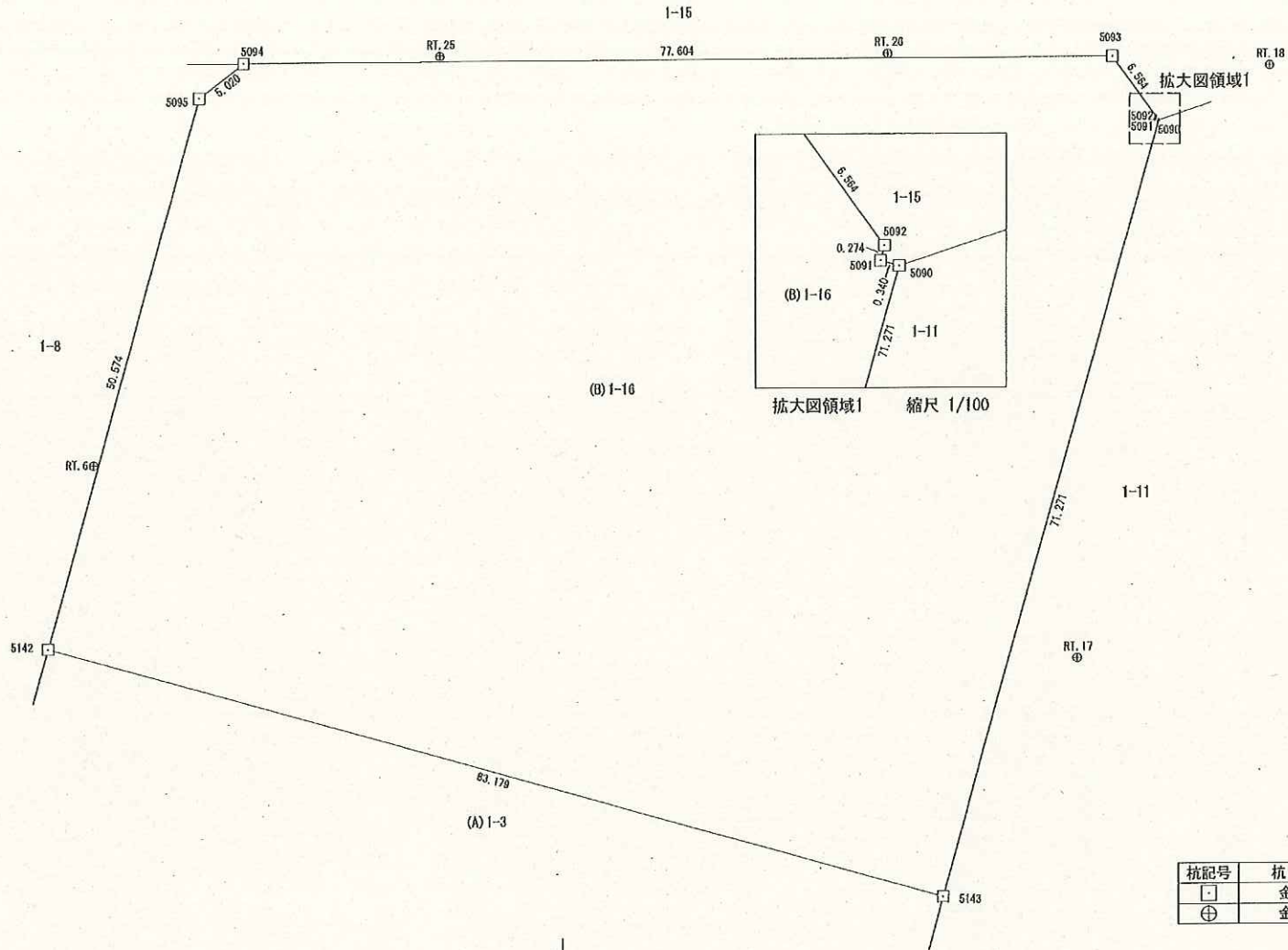
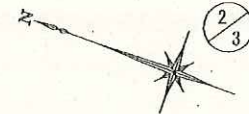
縮尺	1 / 2000
----	----------

地番 (A)1-3 (B)1-16

地積測量図

土地の所在 巨理郡巨理町字悠里

H26-303  
⊕



杭記号	杭種
□	金属標
⊕	金属紙

作成者

(令和 5 年 12 月 4 日作成)

申請人

巨理町長 山田 周伸

縮尺

1

500

地番 (A)1-3 (B)1-16

地積測量図

土地の所在 巨理郡巨理町字悠里



基準点座標値		
既知点の名称	X座標	Y座標
RT. 4 金属板	-216974.217	3170.775
RT. 5 金属板	-216970.181	3219.557
RT. 6 金属板	-216966.058	3269.405
RT. 14 金属板	-217055.233	3144.840
RT. 15 金属板	-217063.041	3181.791
RT. 16 金属板	-217054.060	3228.941
RT. 17 金属板	-217054.639	3283.435

基準点座標値		
既知点の名称	X座標	Y座標
RT. 18 金属板	-217052.597	3338.565
RT. 21 金属板	-216988.221	3125.582
RT. 22 金属板	-217031.041	3129.104
RT. 25 金属板	-216982.705	3313.896
RT. 26 金属板	-217020.194	3327.887

(公共座標の取得日：令和元年10月20日)

既知点の名称及び座標値			
測地系	基準点名	X座標	Y座標
世界測地系(測地成果2011)	2級基準点 基Ⅱ-4	-217094.245	3386.372
世界測地系(測地成果2011)	3級基準点 H26-301	-216978.948	2916.789
世界測地系(測地成果2011)	3級基準点 H26-302	-216962.384	3105.172
世界測地系(測地成果2011)	3級基準点 H26-303	-216945.274	3313.590
測量年月日	令和 元年 11月 25日	平面直角座標系	X系

座標求積表

地番	NO	標識	X	Y	辺長	測線	
(B)1-16	5143	( )	-217050.760	3259.558	71.271	5090 - 5143	
	5090	( )	-217044.897	3330.587	0.340	5091 - 5090	
	5091	( )	-217044.558	3330.563	0.274	5092 - 5091	
	5092	( )	-217044.528	3330.835	6.564	5093 - 5092	
	5093	( )	-217039.070	3334.481	77.604	5094 - 5093	
	5094	( )	-216966.367	3307.339	5.020	5095 - 5094	
	5095	( )	-216963.680	3303.099	50.574	5142 - 5095	
	5142	( )	-216967.864	3252.698	83.179	5143 - 5142	
	倍面積			10848.344995	m <sup>2</sup>		
	面積			5424.1724975	m <sup>2</sup>	地積	5424.17 m <sup>2</sup>

\*公式  $A = 1/2 \sum (X_2 - X_1)(Y_1 + Y_2)$

作成者

(令和 5 年 12 月 4 日作成)

申請人

巨理町長 山田 周伸

縮尺

1