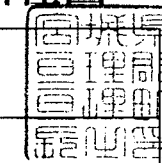
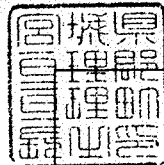


登記年月日：平成25年11月11日

これは図面に記録されている内容を証明した書面である。
令和5年3月9日
仙台法務局名取出張所

登記官

渡辺洋幸



座標求積表

地番	1			
測点	Xn	Yn	(Xn+1 - Xn-1) Yn	距離
H25.1	-217486.367	1529.674	17144.586192	5.55
H25.2	-217488.198	1524.432	1440.588240	2.95
H25.3	-217485.422	1523.407	3468.797739	1.48
JKP3	-217485.921	1522.011	-8562.833886	13.79
JU2	-217491.048	1509.199	-8250.790933	1.01
JU3	-217491.388	1508.242	-5141.596978	9.57
JKP11	-217494.457	1499.173	-7867.659904	2.21
JKP12	-217496.636	1498.781	-19107.958969	11.13
JB19	-217507.206	1502.278	-17830.537582	1.37
H25.6	-217508.505	1502.718	11721.200400	30.76
H25.5	-217499.406	1532.111	33917.873318	13.26
倍面積			931.667637	
面積			465.8338185	
地積			465.83	m ²

地番	1-2			
測点	Xn	Yn	(Xn+1 - Xn-1) Yn	距離
H25.5	-217499.406	1532.111	4741.883545	16.35
JK1	-217483.272	1529.410	21387.269440	6.37
H25.3	-217485.422	1523.407	-7504.302882	2.95
H25.2	-217488.198	1524.432	-1440.588240	5.55
H25.1	-217486.367	1529.674	-17144.586192	13.26
倍面積			39.675671	
面積			19.8378355	
地積			19.83	m ²

地番	1-3			
測点	Xn	Yn	(Xn+1 - Xn-1) Yn	距離
H25.6	-217508.505	1502.718	-16245.884298	1.80
JKP10	-217510.217	1503.297	5667.429690	15.68
JKP8	-217504.735	1517.998	15403.125706	14.44
JKP2	-217500.070	1531.671	6909.367881	0.59
JKP1	-217500.224	1532.247	1017.412008	0.82
H25.5	-217499.406	1532.111	-12687.411191	30.76
倍面積			64.039796	
面積			32.0198980	
地積			32.01	m ²

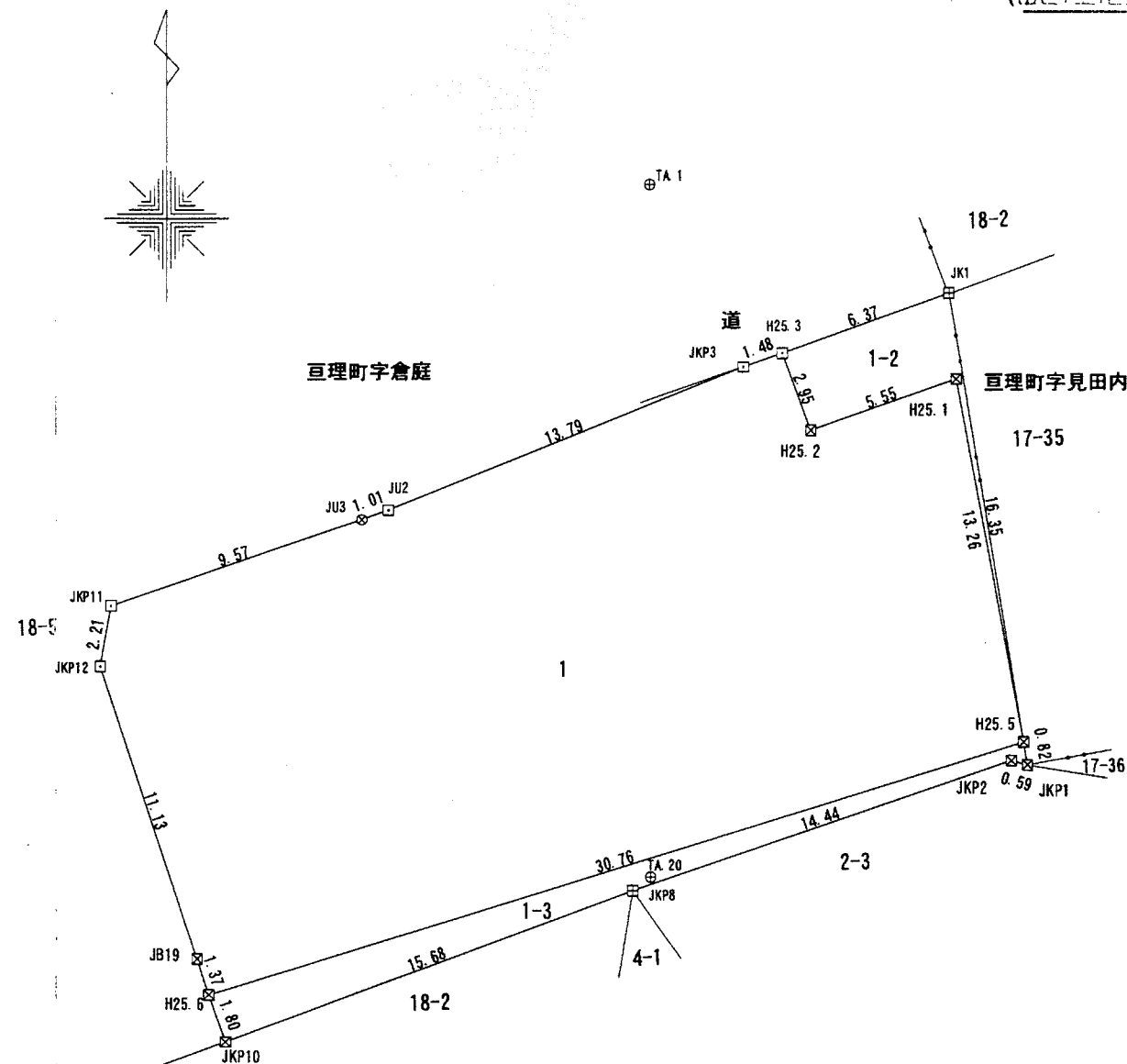
合計 517.6915520

基準点座標一覧表

測点名	X座標	Y座標
TA 1	-217479.339	1518.640
TA 2	-217515.812	1481.875
TA 20	-217504.257	1518.659

地番	1, 1-2 1-3
土地の所在	亶理郡亶理町字倉庭

地積測量図兼土地所在図



測点名	X座標	Y座標
名取	-202345.963	9671.916
亶理	-218717.641	938.492
川崎	-199157.361	-16679.674

測地系	世界測地系(測地成果2011)
座標系	X系
基準点測量年月日	平成25年1月10日

凡例	
境界	境界標の種類
田	コンクリート杭
⊗	プラスチック杭
□	プレート
⊕	鉄
○	計算点

作製者 亶理町職員 岸 千寛 (平成25年5月15日作製)

申請人 亶理町長 齋藤 邦男

縮尺 1/250

これは図面に記録されている内容を証明した書面である。
令和5年3月9日 仙台法務局名取出張所

登記官

渡辺洋幸



地番	(A)1-2 (B)1-4	地積測量図
土地の所在	亶理郡亶理町字倉庭	

座標求積表

地番	(A)1-2			
測点	Xn	Yn	(Xn+1 - Xn-1)Yn	距離
JK1	-217483.272	1529.410	1316.822010	6.37
H25.3	-217485.422	1523.407	-7504.302882	2.95
H25.2	-217488.198	1524.432	-1440.588240	5.55
H25.1	-217486.367	1529.674	2929.325710	0.25
P2	-217486.283	1529.914	4735.083830	3.05
		倍面積	36.340428	
		面積	18.1702140	
		地積	18.17	m ²

地番	(B)1-4			
測点	Xn	Yn	(Xn+1 - Xn-1)Yn	距離
H25.5	-217499.406	1532.111	-128.697324	13.26
H25.1	-217486.367	1529.674	20073.911902	0.25
P2	-217486.283	1529.914	-19948.548646	13.30
		倍面積	-3.334068	
		面積	1.6670340	
		地積	1.66	m ²

既知点の名称及び座標値

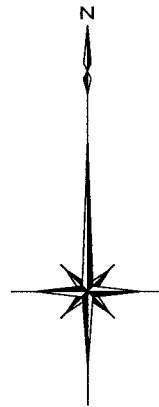
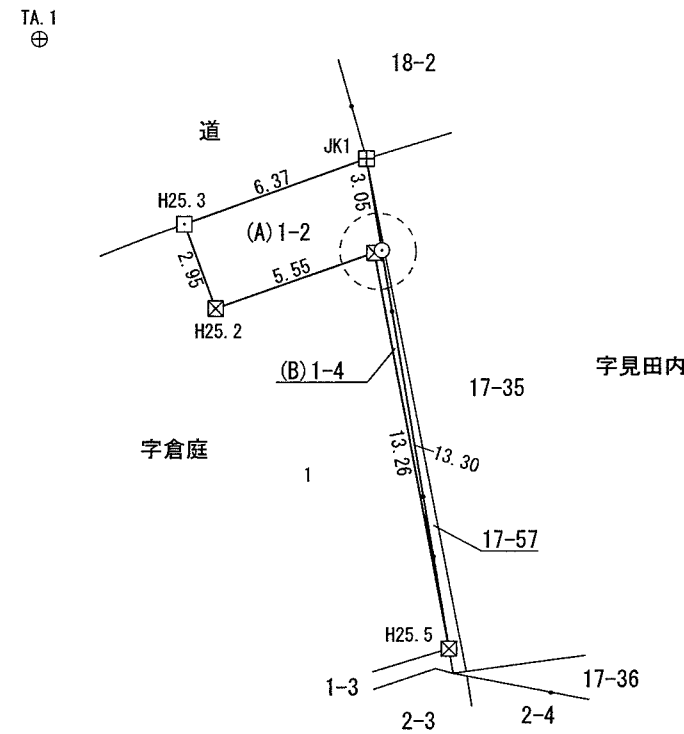
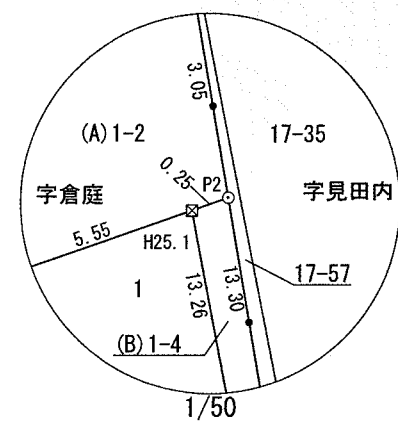
測点名	X座標	Y座標
電子基準点 亶理	-218717.641	938.492
電子基準点 白石	-223723.165	-16485.002
電子基準点 丸森	-241470.507	-9299.625

基準点座標一覧表

測点名	X座標	Y座標
TA.1 (4級基準点)	-217479.339	1518.640
TA.20 (4級基準点)	-217504.257	1518.659

(測地成果2011)

測量年月日	令和5年2月8日	平面直角座標系	X系
-------	----------	---------	----



凡例	
田	コンクリート杭
☒	プラスチック杭
□	メタルプレート
⊙	計算点
⊕	基準点

作製者	亶理町事務吏員 高野 達也 (令和 5年 2月 24日作製)	申請人	亶理町長 山田 周伸	縮尺	1/250
-----	-----------------------------------	-----	------------	----	-------

これは図面に記録されている内容を証明した書面である。
令和5年3月9日
仙台法務局名取出張所

登記官

渡辺洋幸



地番	(A)17-57 (B)17-58	地積測量図
土地の所在	亶理郡亶理町字見田内	

座標求積表

地番	(A)17-57			
測点	X _n	Y _n	(X _{n+1} - X _{n-1})Y _n	距離
P2	-217486.283	1529.914	-20116.839186	13.30
H25.5	-217499.406	1532.111	-21359.159451	0.82
JKP1	-217500.224	1532.247	-1164.507720	0.43
P1	-217500.166	1532.681	21406.955527	14.16
P3	-217486.257	1529.988	21240.823404	0.07
	倍面積	7.272574		
	面積	3.6362870		
	地積	3.63		m ²

地番	(B)17-58			
測点	X _n	Y _n	(X _{n+1} - X _{n-1})Y _n	距離
JK1	-217483.272	1529.410	-39.764660	3.05
P2	-217486.283	1529.914	-4566.793290	0.07
P3	-217486.257	1529.988	4606.793868	3.04
	倍面積	0.235918		
	面積	0.1179590		
	地積	0.11		m ²

既知点の名称及び座標値

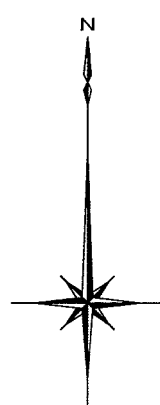
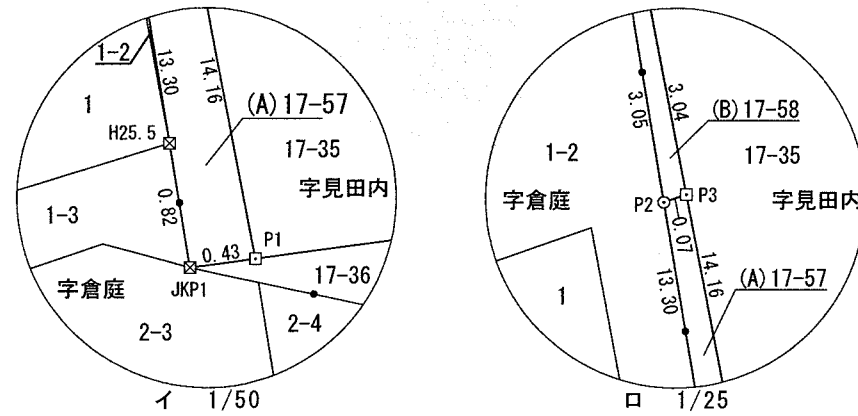
測点名	X座標	Y座標
電子基準点 亶理	-218717.641	938.492
電子基準点 白石	-223723.165	-16485.002
電子基準点 丸森	-241470.507	-9299.625

基準点座標一覧表

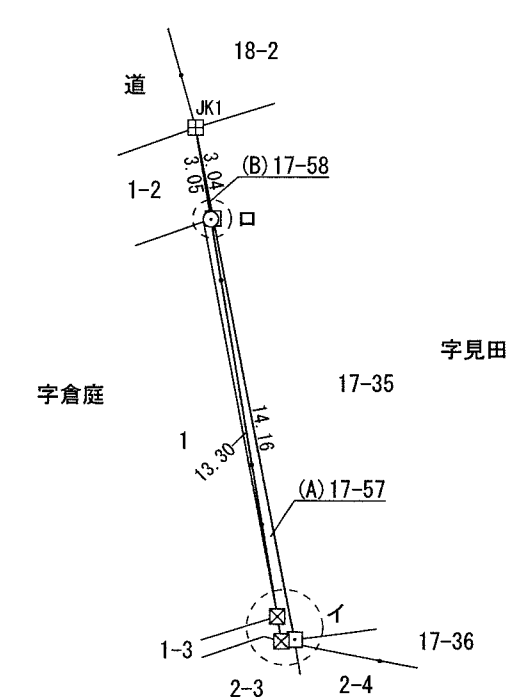
測点名	X座標	Y座標
TA.1 (4級基準点)	-217479.339	1518.640
TA.20 (4級基準点)	-217504.257	1518.659

(測地成果2011)

測量年月日	令和5年2月8日	平面直角座標系	X系
-------	----------	---------	----



TA.1 ⊕



TA.20 ⊕

凡例	
田	コンクリート杭
☒	プラスチック杭
□	メタルプレート
⊙	計算点
⊕	基準点

作製者	亶理町事務吏員 高野 達也	申請人	亶理町長 山田 周伸	縮尺	1/250
	(令和 5年 2月 24日作製)				