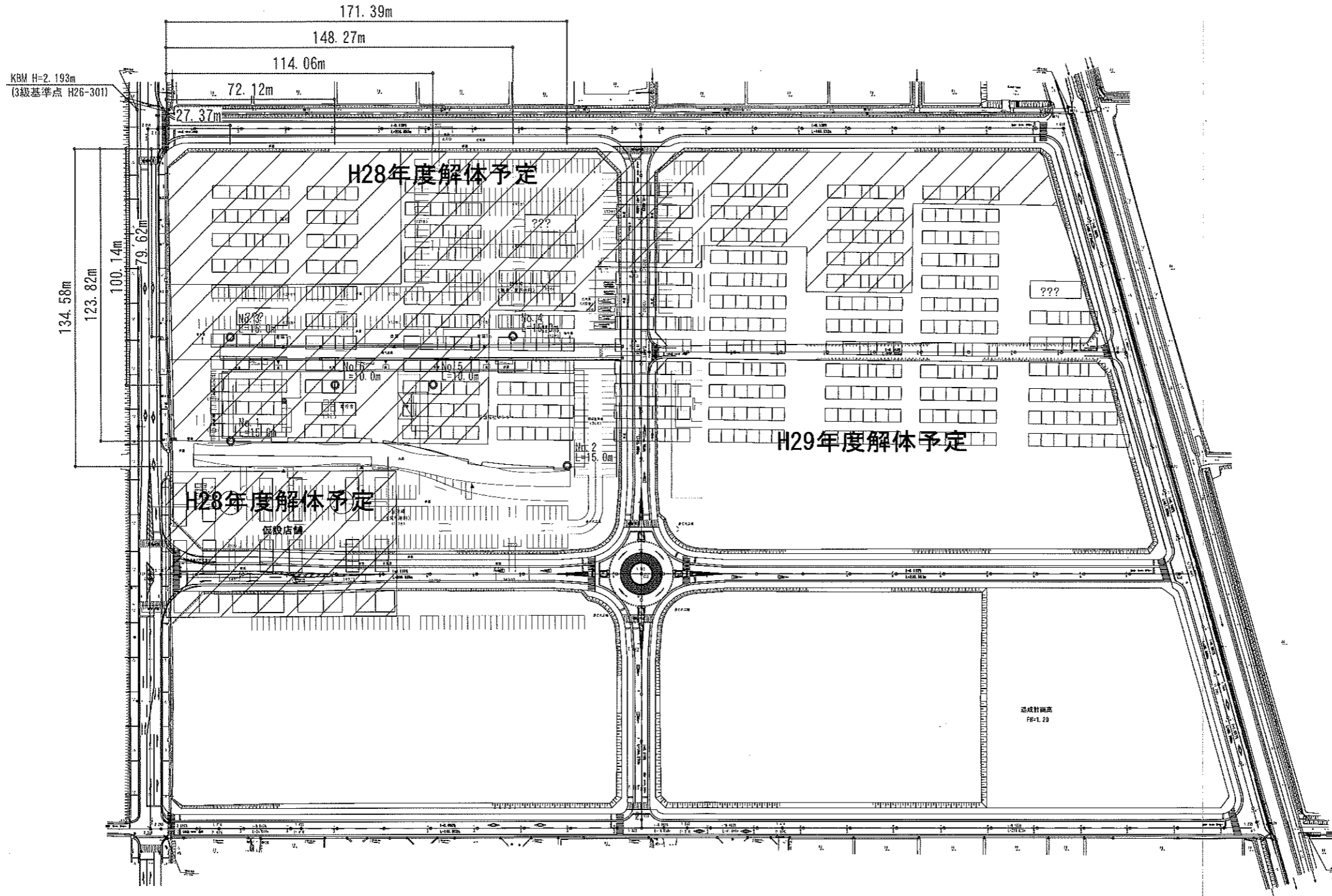


土地利用計画平面図

S=1/1000 (A1)

S=1/2000 (A3)

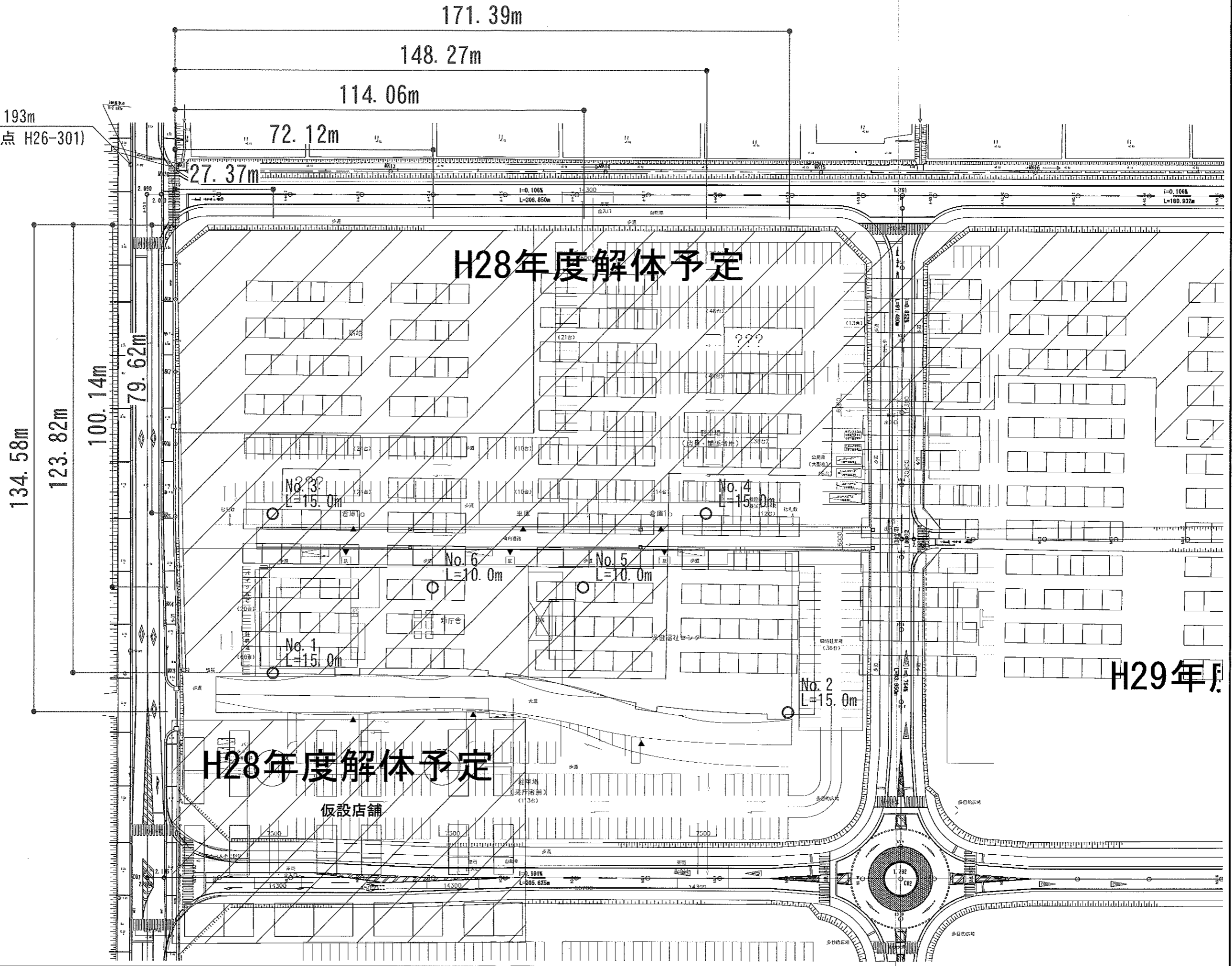


点名	X座標	Y座標	標高(m)	備考
NO.1	-217,115.568	2,968.084	2.47	
NO.2	-217,114.428	3,112.499	1.96	
NO.3	-217,071.723	2,964.386	2.44	
NO.4	-217,061.556	3,084.948	2.10	
NO.5	-217,088.286	3,010.742	2.13	
NO.6	-217,084.762	3,052.534	2.40	
H26-301			2.913	標高基準点

座標は図上からの読み取りによる

備考	監 査	主 査 部 課	監 理 部 課 長	監 理 P M 監 理 テ ー プ	三 菱 地 所 設 計	工事名称	コードNo.	図面番号
		東北支店				平成26年度公共ゾーン 測量業務及び実施設計業務委託	030749	
		設計 P M	設計 テ ー プ	設計 担 当 部 課		図面名称	日付	
				東北支店		土地利用計画平面図	2016/1	
						執行役員 東北支店長		縮尺 図示
						藤 江 哲 也		

KBM H=2.193m
(3級基準点 H26-301)



H28年度解体予定

H28年度解体予定

H29年度

土質柱状図

調査名	平成28年度 巨理町新庁舎・保健福祉センター建設実施設計業務委託 地質調査		
ボーリング No.	1		
所在地	宮城県 巨理郡 巨理町 悠里1番地		
調査年月日	2017年 2月27日～2017年 2月28日		
孔口標高	+2.47m 基準 三級基準点 H=26-301		
ボーリング工法	ロータリー式オイルフィード型		
実施者	大場 吉秀	責任者	高島 均

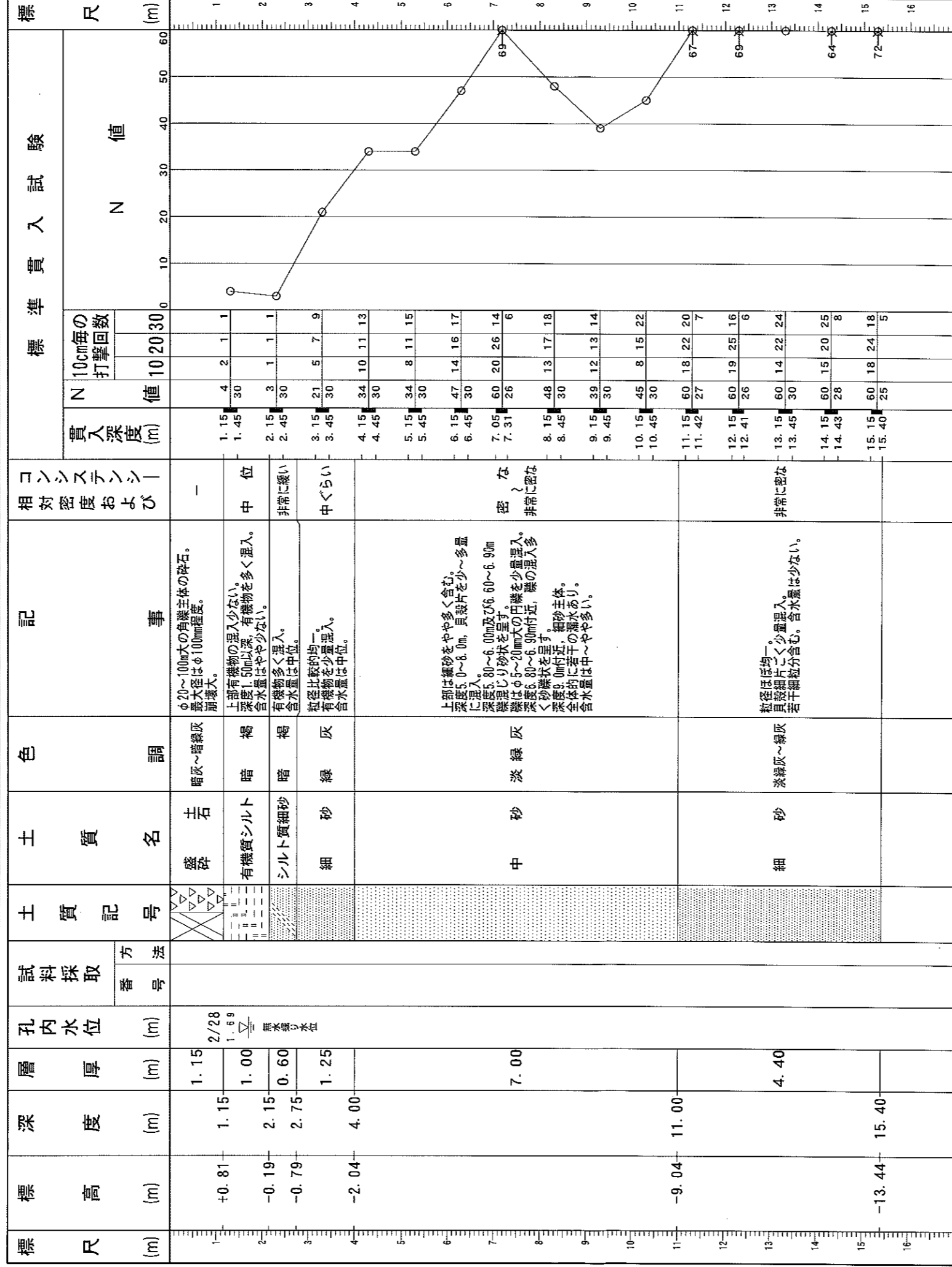
標尺 (m)	標高 (m)	深度 (m)	層厚 (m)	孔内水位 (m)	試料採取番号	土質記号	土質名	色調	記事	相対密度およびコンステンション	標準貫入試験			標尺 (m)
											貫入深度 (m)	N 値	10cm毎の打撃回数	
1	+0.32	2.15	2.15	2/27		△△△△△	礫	灰	φ20~100mm大の角礫主体の砕石。最大径はL=100mm程度の玉石。崩壊大。	緩い	1.15	7	30	1
2	-0.13	2.60	0.45	2.59		〰〰〰〰〰	有機質シルト	暗褐	旧表土と思われる。未分解の有機物を多く混入。φ5mm以下の礫を少量混入。含水量は少ない。	軟らかい	2.15	2	11	2
3	-1.03	3.50	0.90	≡		〰〰〰〰〰	中砂	暗褐	上部有機物およびφ5~10mm大の礫を混入。シルト分少量含む。含水量は少ない。	中ぐらい	3.15	23	5	8
4				≡		〰〰〰〰〰	細砂		深度6.0m以深、細砂主体で中砂を含む。粒径5.70~6.00mm付近、φ5~15mm大の円礫を少量混入。全体的に若干の漏水あり。含水量は少ない。	密	4.15	31	8	11
5			4.85			〰〰〰〰〰	砂	淡緑灰		密	5.15	37	9	13
6						〰〰〰〰〰	砂			密	6.15	42	10	14
7						〰〰〰〰〰	砂			密	7.15	42	13	14
8	-5.88	8.35				〰〰〰〰〰	中砂	淡緑灰	中砂主体で細砂を含む。深度9.0m付近、φ5~20mm大の円礫を点状に混入。粒径が少~多量に混入。若干の漏水あり。含水量はやや少ない。	非常に密	8.15	54	13	18
9			3.00			〰〰〰〰〰	中砂			非常に密	9.15	60	17	23
10						〰〰〰〰〰	中砂			非常に密	10.15	60	19	28
11	-8.88	11.35				〰〰〰〰〰	中砂			非常に密	11.15	38	10	12
12						〰〰〰〰〰	中砂			非常に密	12.15	60	18	30
13			4.10			〰〰〰〰〰	細砂	淡緑灰	粒径ほぼ均一。含水量は少ない。粒径5mm以下を少量混入。若干の漏水あり。	非常に密	13.15	60	13	20
14						〰〰〰〰〰	細砂			非常に密	14.15	42	9	12
15	-12.98	15.45				〰〰〰〰〰	細砂			非常に密	15.15	55	12	19
16						〰〰〰〰〰	細砂			非常に密	15.45	30		

ボーリング No. 1

株式会社 東京ソイルリサーチ

土質柱状図

調査名	平成28年度 巨理町新庁舎・保健福祉センター建設実施設計業務委託 地質調査		
ボーリング No.	2		
所在地	宮城県巨理郡巨理町字悠里1番地		
調査年月日	2017年 2月28日～2017年 3月 1日		
孔口標高	+1.96m 基準 三級基準点 H=26-301		
ボーリング工法	ロータリー式オイルフィード型		
実施者	大場 吉秀	責任者	高島 均
備考	試料採取方法の記号 P:標準貫入試験用サンブラー T:シンクウォールサンブラー A:トリプルチューブサンブラー D:デニソン型サンブラー 標準貫入試験の落下用具は半自動落下装置を使用した。 泥水水位・・・3/1 1.52m		



ボーリング No. 2

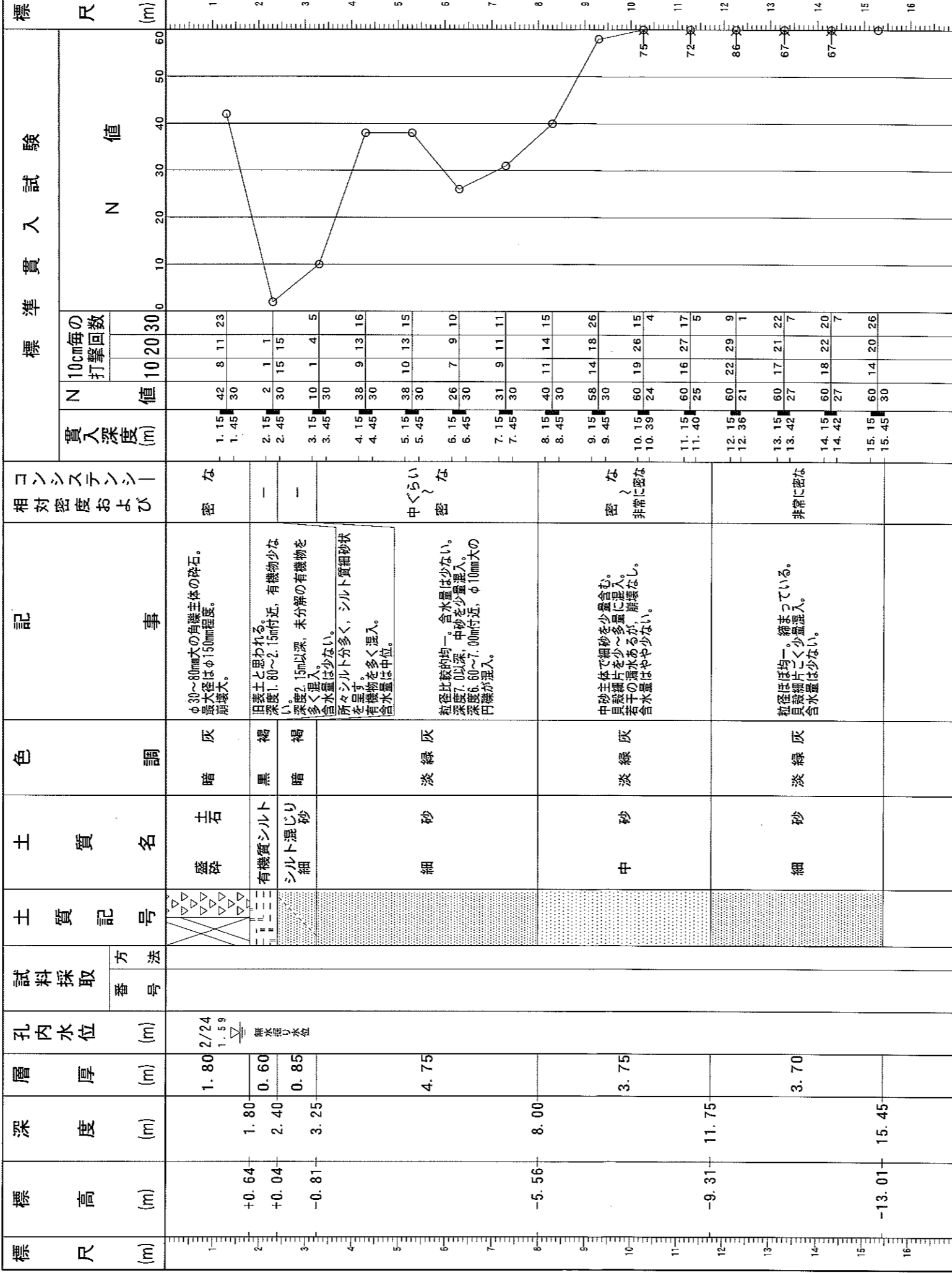
株式会社 東京ソイルリサーチ

土質柱状図

調査名	平成28年度 巨理町新庁舎・保健福祉センター建設実施設計業務委託 地質調査				
ボーリングNo.	3				
所在地	宮城県巨理郡巨理町字悠里1番地				
調査年月日	2017年 2月24日～2017年 2月25日				
孔口標高	+2.44m 基準 三級基準点 H=26-301				
ボーリング工法	ロータリー式オイルフィード型				
実施者	大場 吉秀	責任者	高島 均		

備考

試料採取方法の記号
 P:標準貫入試験用サンブラー T:シンウオーサルサンブラー
 A:トリプルチューブサンブラー D:デニソン型サンブラー
 標準貫入試験の落下用具は半自動落下装置を使用した。



ボーリング No. 3

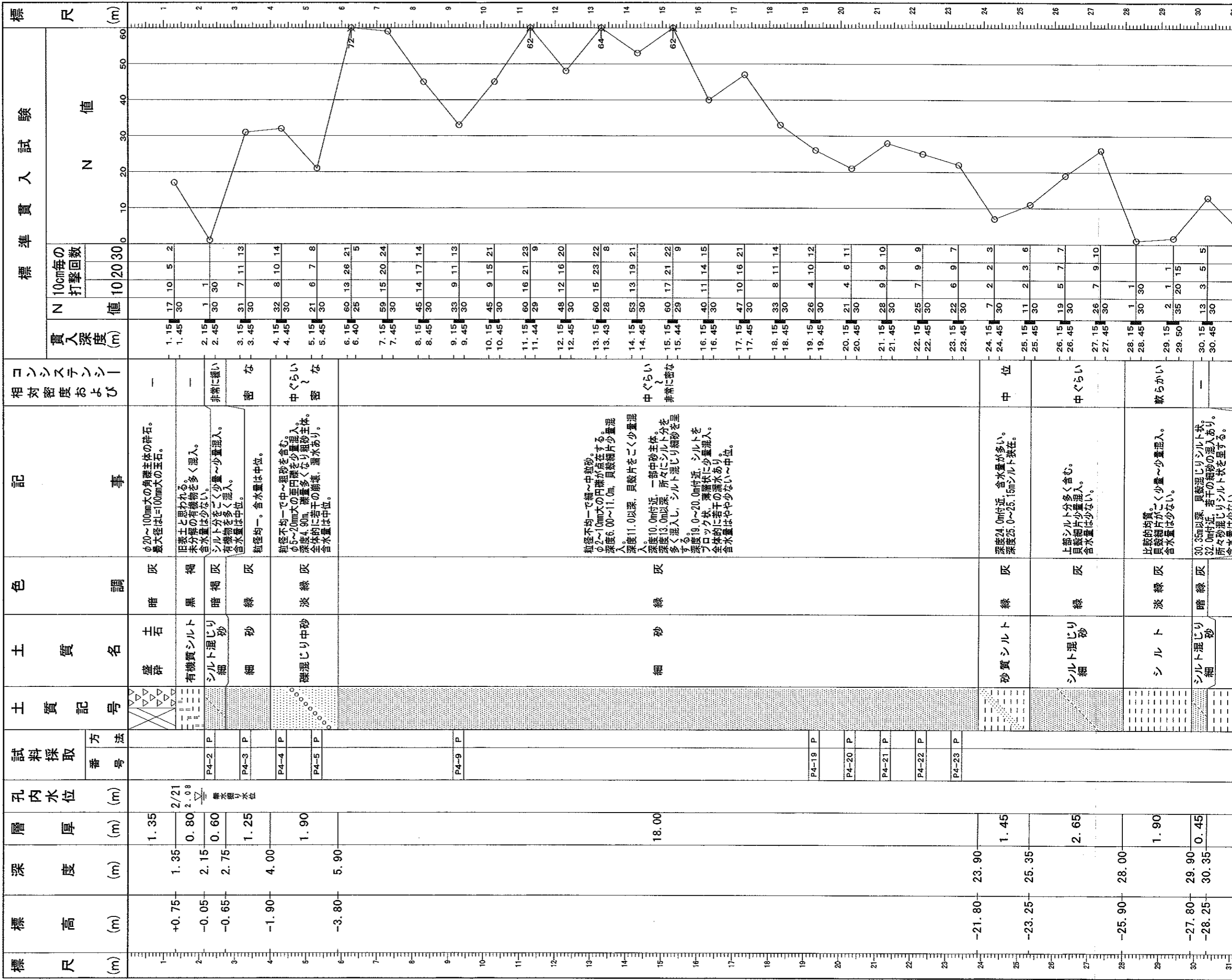
株式会社 東京ソイルリサーチ

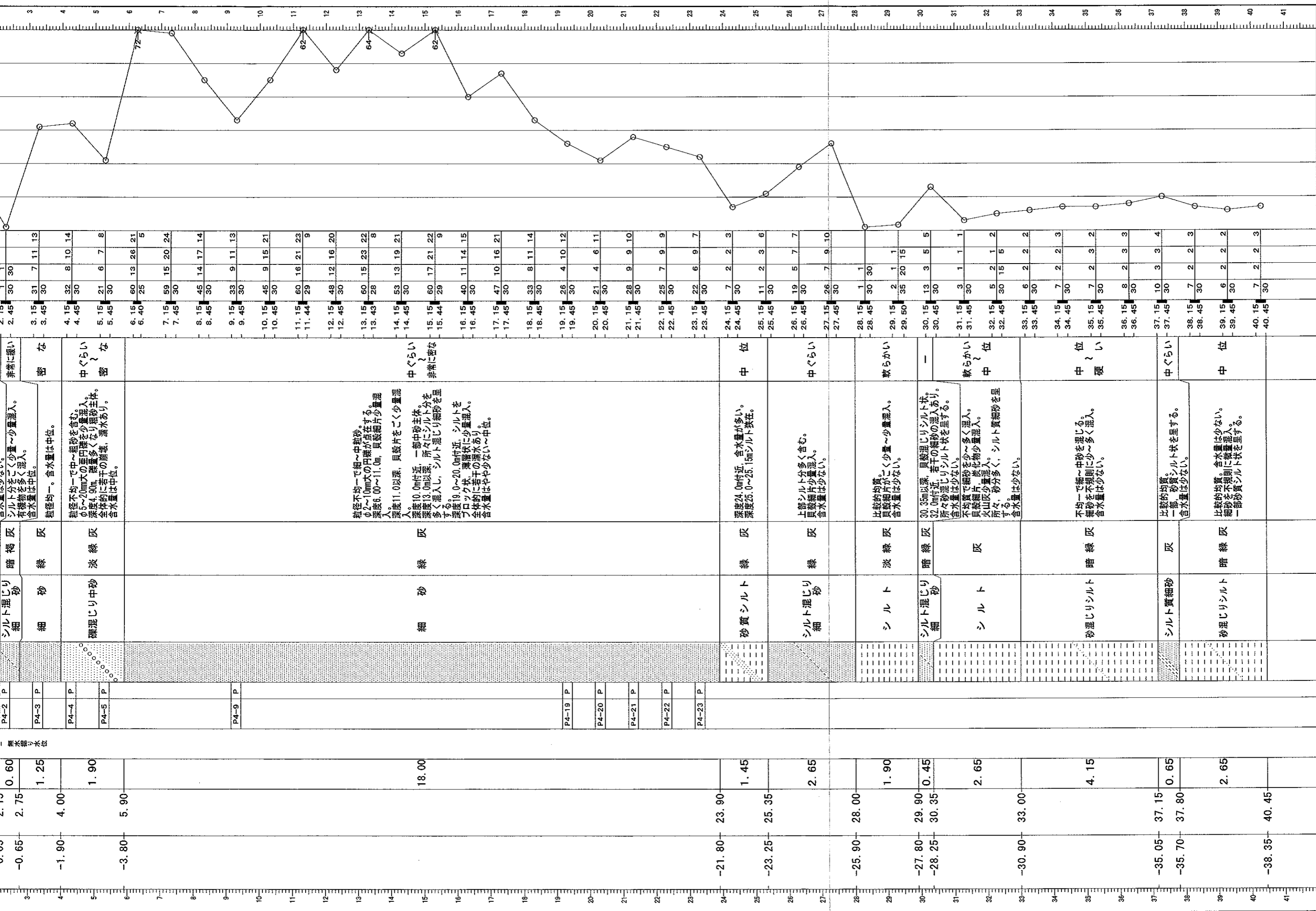
土質柱状図

調査名	平成28年度 亶理町新庁舎・保健福祉センター建設実施設計業務委託 地質調査			
ボーリング No.	4			
所在地	宮城県亶理郡亶理町宇悠里1番地			
調査年月日	2017年 2月21日～2017年 2月23日			
孔口標高	+2.10m 基準 三級基準点 H=26-301			
ボーリング工法	ロータリー式オイルフイード型			
実施者	大場 吉秀		責任者 高島 均	

備考

試料採取方法の記号
 P: 標準貫入試験用サンブラー T: シンウォールサンブラー
 A: トリプルチューブサンブラー D: デニソン型サンブラー
 標準貫入試験の落下用具は半自動落下装置を使用した。





土質柱状図

調査名	平成28年度 巨理町新庁舎・保健福祉センター建設実施設計業務委託 地質調査		
ボーリング No.	5		
所在地	宮城県 巨理郡 巨理町 悠里1番地		
調査年月日	2017年 3月 3日		
孔口標高	+2.13m	基準	三級基準点 H=26-301
ボーリング工法	ロータリー式オイルフイード型		
実施者	大場 吉秀	責任者	高島 均

標尺 (m)	標高 (m)	深度 (m)	層厚 (m)	孔内水位 (m)	試料採取 番号	土質記号	土質名	色調	記事	相対密度および コンシステンシー	標準貫入試験			標尺 (m)	
											貫入深度 (m)	N 値	N 10cm毎の 打撃回数		
1	+0.88	1.25	1.25	3/3		△△△	盛 石	暗 灰	φ20~100mm大の角礫主体の碎石。 最大径はφ150mm大。 崩壊大。	-	1.15	8	1	1	
2	+0.23	1.90	0.65	1.88		△△△	有機質シルト	暗 褐	未分解の有機物を多く混入。 含水量は少ない。	-	1.45	30	2	1	
3	-0.37	2.50	0.60	果実層水位		△△△	シルト混じり 細 砂	暗 褐	細砂主体で中砂を少量含む。 有機物を多く混入。 含水量は中位。	緩 い	2.15	6	1	2	3
4	-1.62	3.75	1.25			△△△	細 砂	緑 灰	細砂主体で中砂を少量含む。 有機物を少量混入。 含水量は少ない。	中ぐらい	3.15	23	6	7	10
5						△△△					4.15	28	8	10	10
6						△△△	中 砂	淡 緑 灰	中砂主体で細砂を少量含む。 深度5.0m付近、細砂主体。 深度5.60~5.90m、φ10mm大の円礫 を混入。 深度7.0m付近、貝殻細片少~多量に 混入。 全体的に漏水あり。 含水量はやや少ない~中位。	中ぐらい 非常に密な	5.15	31	10	11	10
7						△△△					6.15	30	7	11	12
8	-5.87	8.00	4.25			△△△					7.15	58	17	20	21
9						△△△	細 砂	淡 緑 灰	上部は細砂主体で中砂を含む。 貝殻細片を少量混入。 深度10.0m付近、粒径ほぼ均一な細 砂。含水量は少ない。	非常に密な	8.15	60	18	22	20
10	-8.30	10.43	2.43			△△△					9.15	55	13	20	22
11						△△△					10.15	60	14	23	23

ボーリング No. 5

株式会社 東京ソイルリサーチ

土質柱状図

調査名	平成28年度 巨理町新庁舎・保健福祉センター建設実施設計業務委託 地質調査		
ボーリング No.	6		
所在地	宮城県 巨理郡 巨理町 悠里1番地		
調査年月日	2017年 3月 2日		
孔口標高	+2.40m	基準	三級基準点 H=26-301
ボーリング工法	ロータリー式オイルフイード型		
実施者	大場 吉秀	責任者	高島 均

標尺 (m)	標高 (m)	深度 (m)	層厚 (m)	孔内水位 (m)	土質記号	土質名	色調	記事	相対密度および コンシステンシー	標準貫入試験			標尺 (m)
										貫入深度 (m)	N 値	N 10cm毎の 打撃回数	
1	+0.75	1.65	1.65	3/2	△△△	礫	灰	φ20~100mm大の角礫主体の砕石。 最大径はφ150mm大。 崩壊大。	非常に密な	1.15 1.41	60 26	34 11	1 2
2	±0.00	2.40	0.75	2.35		有機質シルト	暗褐	深度1.65~1.85m付近、襟混じりシルト状を呈する。	—	2.15 2.45	3 30	1 15	3 4
3	-0.75	3.15	0.75	2.35		シルト混じり砂	暗褐	深度1.85m以深、未分解な有機物を多く混入。 含水量は少ない。	—	3.15 3.45	15 30	4 5	5 6
4	-2.10	4.50	1.35	2.35		細砂	緑灰~淡緑灰	細砂主体で中砂を少量含む。 有機物を多く混入。 含水量は少ない。	中ぐらい	4.15 4.45	49 30	14 17	18 18
5								細砂主体で中砂を少量含む。 有機物を少量混入。 含水量は中位。	密な	5.15 5.45	26 30	8 8	10 10
6								中砂主体で細砂を少量含む。 深度5.50~5.70m、φ5~10mm大の円礫を混入。	中ぐらい	6.15 6.45	43 30	10 13	20 20
7								深度6.0m付近、粗砂主体。 深度6.0m以深、貝殻片を少量混入。 深度6.25m付近、細砂と中砂の互層状を呈する。	非常に密な	7.15 7.39	60 24	18 28	14 4
8								深度6.75m付近、細砂と中砂の互層状を呈する。 全体的に少量の漏水あり。 含水量は少ない~中位。	非常に密な	8.15 8.43	60 28	20 22	18 8
9										9.15 9.40	60 25	21 24	15 5
10	-7.98	10.38								10.15 10.38	60 23	21 28	11 3

ボーリング No. 6

株式会社 東京ソイルリサーチ