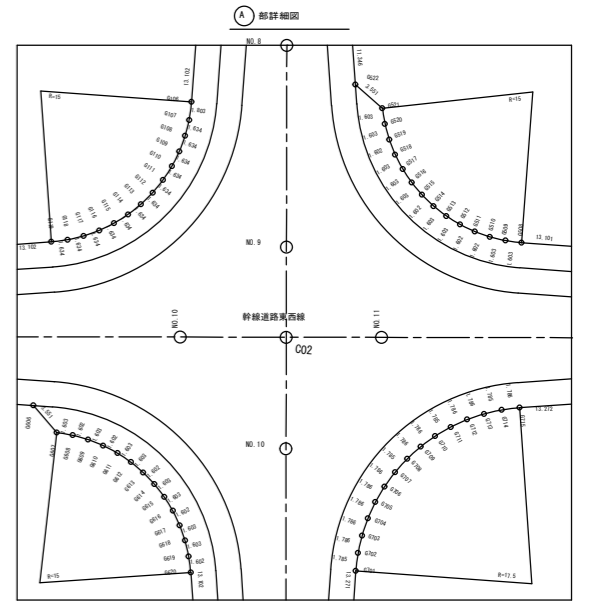
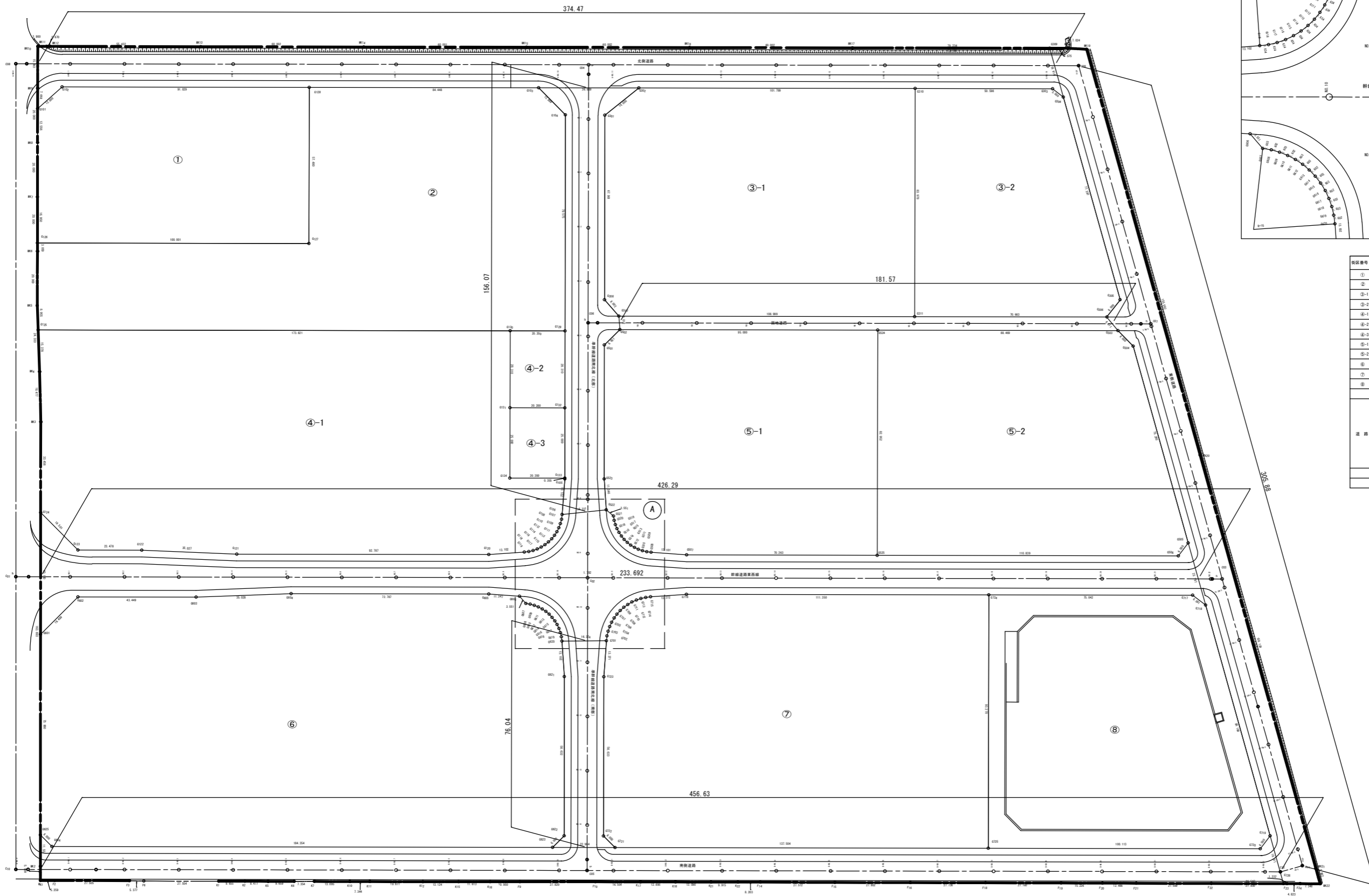


土地利用面積計算平面圖

S=1/750(A1)

S=1/1500(A3)



土地利用面積計算表

地區號	土地利用	面積 (m ²)	備考
①	公益的施設	5,712.14	
②	公益的施設	11,581.14	
③-1	公益的施設	9,519.70	
③-2	公益的施設	5,480.23	
④-1	公益的施設	14,575.22	
④-2	公益的施設	571.86	
④-3	公益的施設	522.96	
⑤-1	公益的施設	8,208.73	
⑤-2	公益的施設	8,614.03	
⑥	公益的施設	17,649.26	
⑦	広場	13,103.22	
⑧	調整池	8,556.83	
計		104,165.53	
幹線道路東西線		7,483.05	
幹線道路南北線(北部)		2,446.58	
幹線道路南北線(南部)		1,132.71	
南側道路		5,799.51	
北側道路		5,629.85	
東側道路		4,204.84	
圃地道路		907.49	
計		27,584.23	
合計		131,689.76	

道路中心点距離

幹線道路東西線	距離 (m)
C01	210.499
C02	233.692
C03	
幹線道路南北線(北部)	
C04	94.980
C05	93.950
C02	
幹線道路南北線(南部)	
C02	107.770
C05	
北側道路	
C08	210.849
C04	180.465
C09	
東側道路	
C09	98.678
C07	97.607
C03	109.592
C11	
南側道路	
C10	210.302
C05	255.302
C12	8.428
C11	
圃地道路	
C06	207.224
C07	

道路中心点座標

測点	X	Y
C01	-217174.966	2937.916
C02	-217157.602	3147.698
C03	-217138.326	3380.594
C04	-216969.316	3132.114
C05	-217265.005	3156.588
C06	-217063.972	3139.949
C07	-217046.879	3346.467
C08	-216886.708	2921.984
C09	-216954.430	3311.964
C10	-217282.352	2947.003
C11	-217241.000	3418.914
C12	-217243.946	3411.020