
第32030020号
平成28年度 わたりを熱くする東北楽天PRイベント業務
アンケート調査結果報告書

集計表・グラフ作成について

1. 集計は、有効回答のみ(無記入を除く)を対象に行っております。
2. 構成比につきましては、小数点第二位を四捨五入しております。
3. 上記の四捨五入により、構成比の合計に誤差が生じたものにつきましては、合計が100%とならない場合があります。

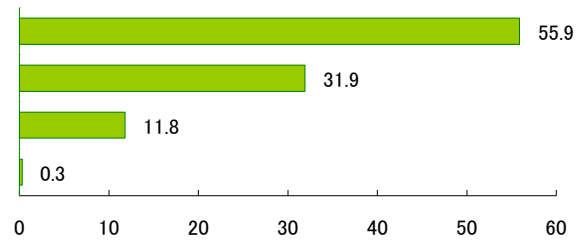
※4,348件(有効票 4,337件)の入力データは同封のCD-Rを参照下さい。

単純集計結果

Q1.お客様ご自身についておこたえ下さい。

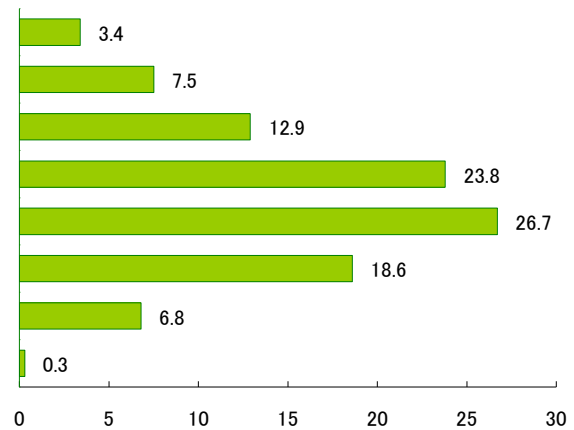
住まい

カテゴリ		件数	%
1	仙台市	2,426	55.9
2	宮城県内	1,385	31.9
3	宮城県外	511	11.8
	無記入	15	0.3
総計		4,337	100.0



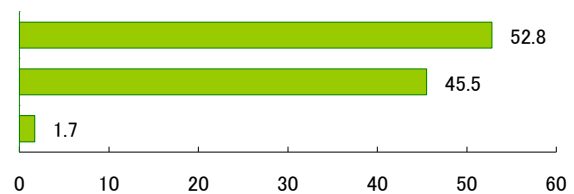
年齢

カテゴリ		件数	%
1	10代	148	3.4
2	20代	324	7.5
3	30代	560	12.9
4	40代	1,032	23.8
5	50代	1,158	26.7
6	60代	808	18.6
7	70代以上	294	6.8
	無記入	13	0.3
総計		4,337	100.0



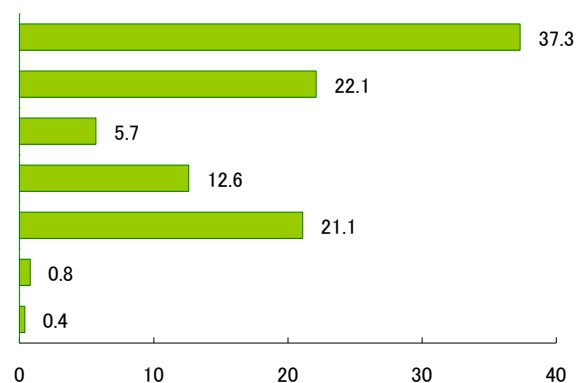
性別

カテゴリ		件数	%
1	女性	2,291	52.8
2	男性	1,974	45.5
	無記入	72	1.7
総計		4,337	100.0



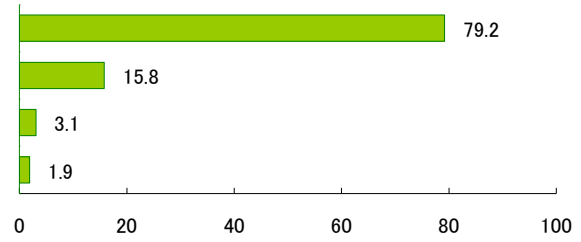
旅行や観光の時に費用以外で重視することはなんですか？

カテゴリ		件数	%
1	グルメ	2,970	37.3
2	お土産	1,758	22.1
3	体験もの	458	5.7
4	イベント	1,006	12.6
5	自然・風景	1,680	21.1
6	その他	67	0.8
	無記入	32	0.4
総計		7,971	100.0



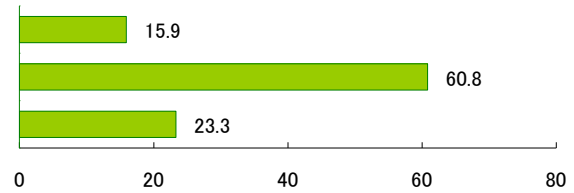
Q2.互理町を知っていますか？

カテゴリ		件数	%
1	知っていて行ったこともある	3,434	79.2
2	知ってはいるが行ったことはない	684	15.8
3	知らない	136	3.1
	無記入	83	1.9
総計		4,337	100.0



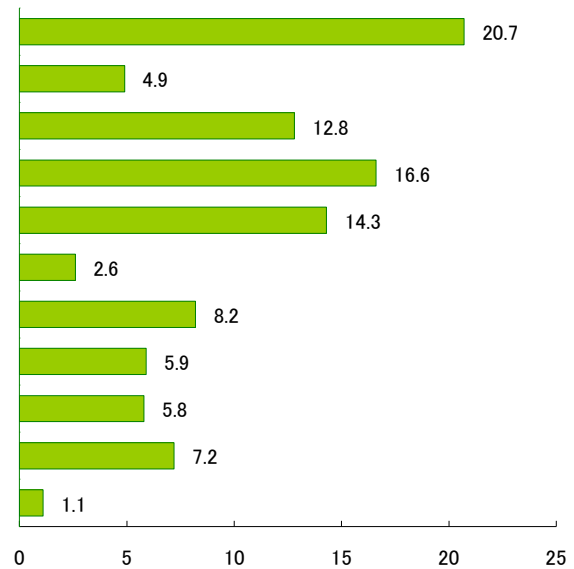
行った時の目的をおこなってください

カテゴリ		件数	%
1	仕事などの用事で	735	15.9
2	観光などの遊びで	2,814	60.8
	無記入	1,076	23.3
総計		4,625	100.0



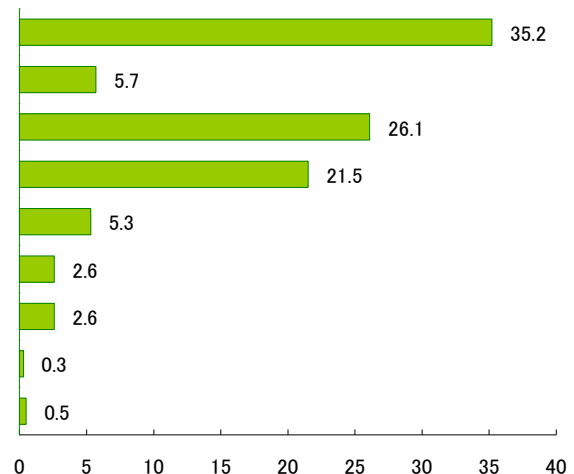
Q3.あなたが旅行や観光の情報を知る手段として使っているものはなんですか？

カテゴリ		件数	%
1	Webサイト	2,182	20.7
2	SNS	518	4.9
3	新聞	1,349	12.8
4	テレビ	1,756	16.6
5	雑誌	1,506	14.3
6	行政機関の広報誌	278	2.6
7	パンフレット	866	8.2
8	フリーペーパー	622	5.9
9	ポスターやチラシ	617	5.8
10	家族や友人(口コミ)	756	7.2
	無記入	112	1.1
総計		10,562	100.0



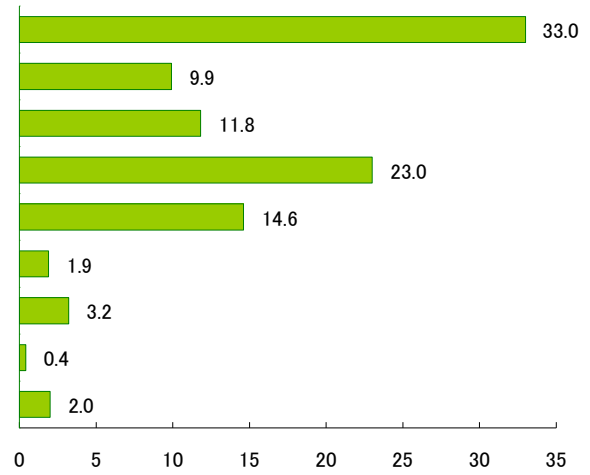
Q4.互理町の特産品のうち、食べてみたいもの、食べたことがあるものはありますか？

カテゴリ		件数	%
1	いちご	3,860	35.2
2	りんご	628	5.7
3	はらこめし	2,855	26.1
4	ほっきめし	2,357	21.5
5	かまぼこ	585	5.3
6	干しがれい	290	2.6
7	生のり	288	2.6
8	その他	32	0.3
	無記入	58	0.5
総計		10,953	100.0



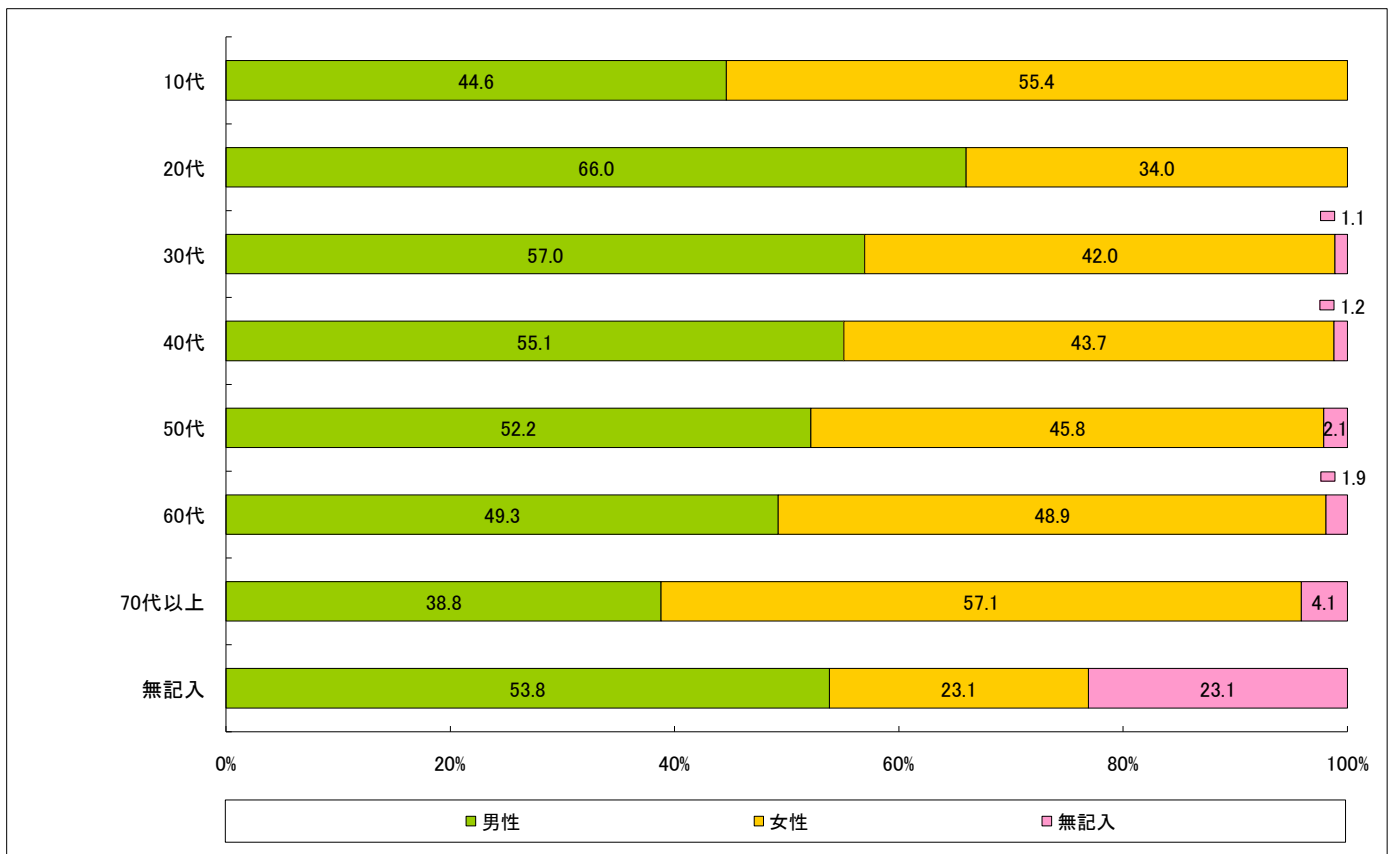
Q5.亶理町の観光スポットや施設のうち、行ってみたい場所や行ったことのある場所はありますか？

カテゴリ		件数	%
1	いちご狩り	3,134	33.0
2	海水浴	941	9.9
3	潮干狩り	1,121	11.8
4	わたり温泉鳥の海	2,185	23.0
5	鳥の海ふれあい市場	1,386	14.6
6	大雄寺(伊達成実霊屋)	185	1.9
7	郷土資料館(悠里館)	308	3.2
8	その他	42	0.4
	無記入	190	2.0
総計		9,492	100.0



クロス集計結果

年齢×性別

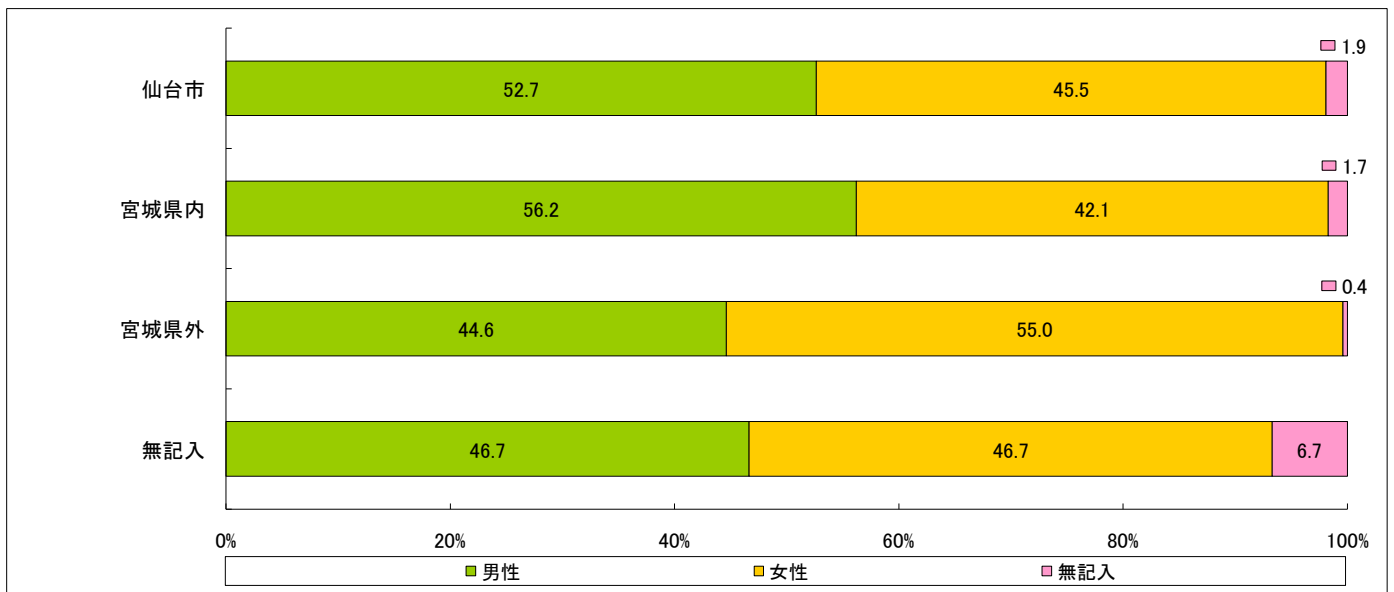


		男性	女性	無記入	総計
10代	実数	66	82	0	148
	構成比	44.6	55.4	0.0	100.0
20代	実数	214	110	0	324
	構成比	66.0	34.0	0.0	100.0
30代	実数	319	235	6	560
	構成比	57.0	42.0	1.1	100.0
40代	実数	569	451	12	1,032
	構成比	55.1	43.7	1.2	100.0
50代	実数	604	530	24	1,158
	構成比	52.2	45.8	2.1	100.0
60代	実数	398	395	15	808
	構成比	49.3	48.9	1.9	100.0
70代以上	実数	114	168	12	294
	構成比	38.8	57.1	4.1	100.0
無記入	実数	7	3	3	13
	構成比	53.8	23.1	23.1	100.0
総計	実数	2,291	1,974	72	4,337
	構成比	52.8	45.5	1.7	100.0

【性別】

Q1.お客様ご自身についておこたえ下さい。

住まい

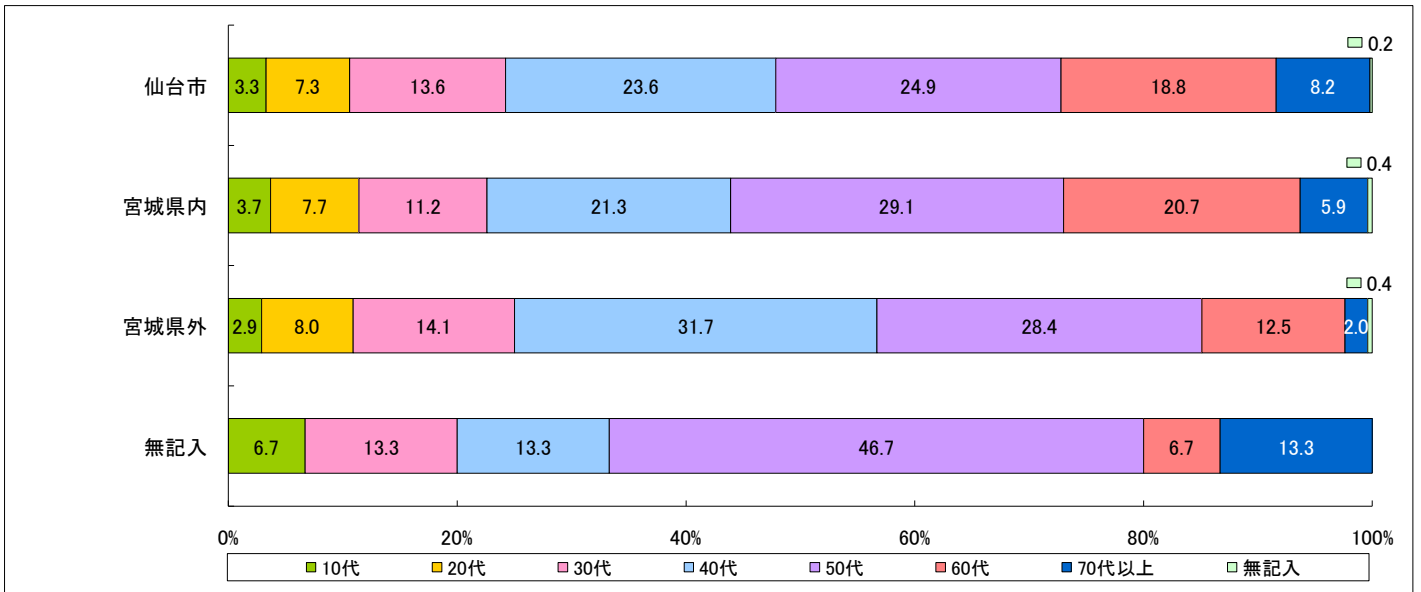


		男性	女性	無記入	総計
仙台市	実数	1,278	1,103	45	2,426
	構成比	52.7	45.5	1.9	100.0
宮城県内	実数	778	583	24	1,385
	構成比	56.2	42.1	1.7	100.0
宮城県外	実数	228	281	2	511
	構成比	44.6	55.0	0.4	100.0
無記入	実数	7	7	1	15
	構成比	46.7	46.7	6.7	100.0
総計	実数	2,291	1,974	72	4,337
	構成比	52.8	45.5	1.7	100.0

【年代】

Q1.お客様ご自身についておこたえ下さい。

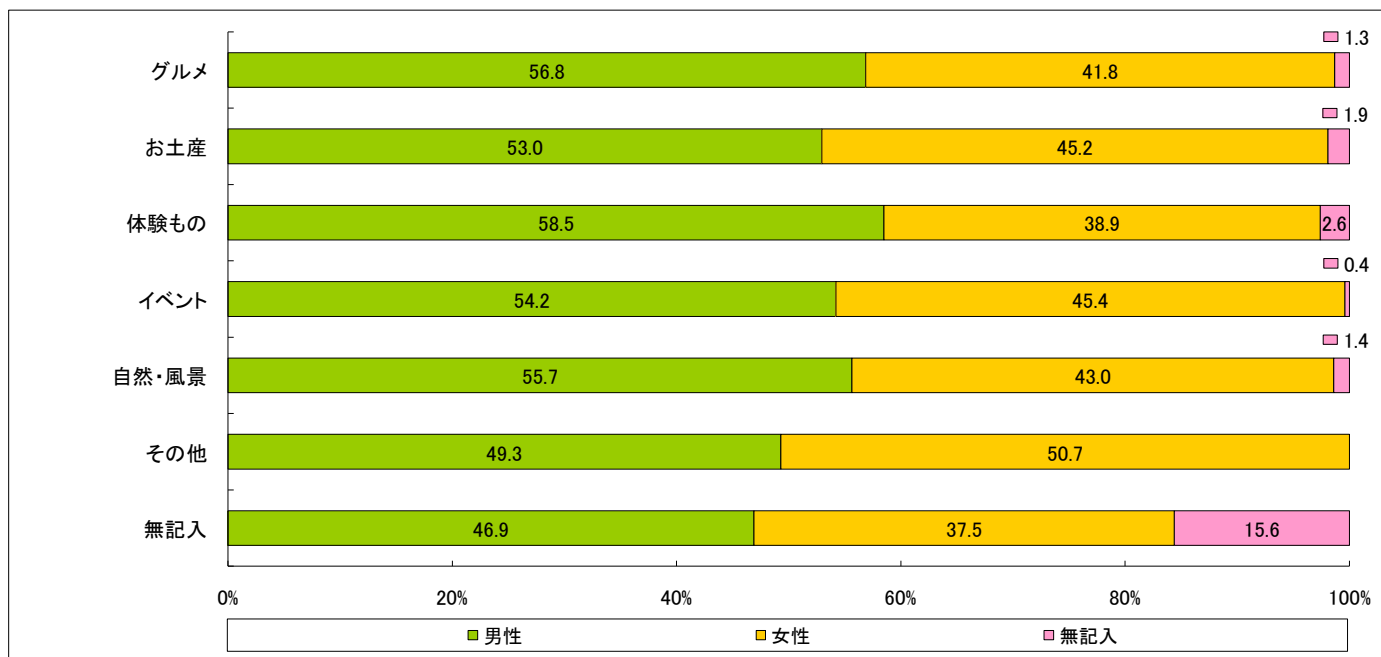
住まい



		10代	20代	30代	40代	50代	60代	70代以上	無記入	総計
仙台市	実数	81	176	331	573	603	456	200	6	2,426
	構成比	3.3	7.3	13.6	23.6	24.9	18.8	8.2	0.2	100.0
宮城県内	実数	51	107	155	295	403	287	82	5	1,385
	構成比	3.7	7.7	11.2	21.3	29.1	20.7	5.9	0.4	100.0
宮城県外	実数	15	41	72	162	145	64	10	2	511
	構成比	2.9	8.0	14.1	31.7	28.4	12.5	2.0	0.4	100.0
無記入	実数	1	0	2	2	7	1	2	0	15
	構成比	6.7	0.0	13.3	13.3	46.7	6.7	13.3	0.0	100.0
総計	実数	148	324	560	1,032	1,158	808	294	13	4,337
	構成比	3.4	7.5	12.9	23.8	26.7	18.6	6.8	0.3	100.0

【性別】

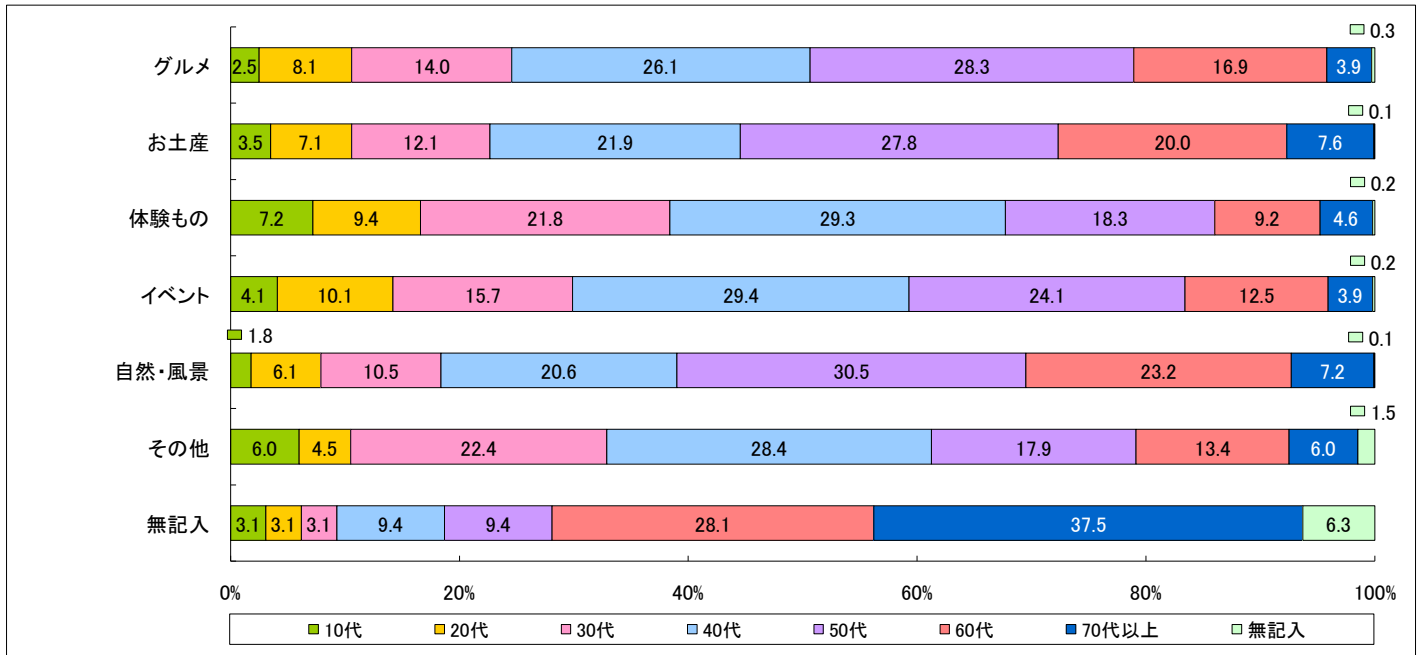
旅行や観光の時に費用以外で重視することはありますか？



		男性	女性	無記入	総計
グルメ	実数	1,688	1,242	40	2,970
	構成比	56.8	41.8	1.3	100.0
お土産	実数	931	794	33	1,758
	構成比	53.0	45.2	1.9	100.0
体験もの	実数	268	178	12	458
	構成比	58.5	38.9	2.6	100.0
イベント	実数	545	457	4	1,006
	構成比	54.2	45.4	0.4	100.0
自然・風景	実数	935	722	23	1,680
	構成比	55.7	43.0	1.4	100.0
その他	実数	33	34	0	67
	構成比	49.3	50.7	0.0	100.0
無記入	実数	15	12	5	32
	構成比	46.9	37.5	15.6	100.0
総計	実数	4,415	3,439	117	7,971
	構成比	55.4	43.1	1.5	100.0

【年代】

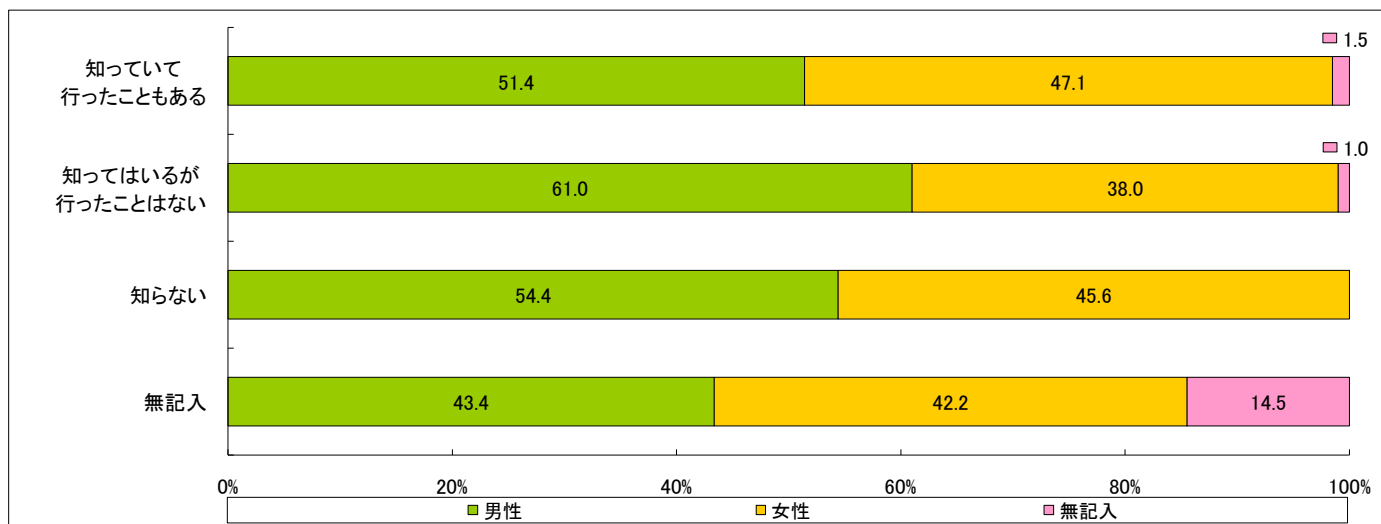
旅行や観光の時に費用以外で重視することはなんですか？



		10代	20代	30代	40代	50代	60代	70代以上	無記入	総計
グルメ	実数	73	240	415	775	841	502	116	8	2,970
	構成比	2.5	8.1	14.0	26.1	28.3	16.9	3.9	0.3	100.0
お土産	実数	61	124	213	385	489	352	133	1	1,758
	構成比	3.5	7.1	12.1	21.9	27.8	20.0	7.6	0.1	100.0
体験もの	実数	33	43	100	134	84	42	21	1	458
	構成比	7.2	9.4	21.8	29.3	18.3	9.2	4.6	0.2	100.0
イベント	実数	41	102	158	296	242	126	39	2	1,006
	構成比	4.1	10.1	15.7	29.4	24.1	12.5	3.9	0.2	100.0
自然・風景	実数	31	102	176	346	513	389	121	2	1,680
	構成比	1.8	6.1	10.5	20.6	30.5	23.2	7.2	0.1	100.0
その他	実数	4	3	15	19	12	9	4	1	67
	構成比	6.0	4.5	22.4	28.4	17.9	13.4	6.0	1.5	100.0
無記入	実数	1	1	1	3	3	9	12	2	32
	構成比	3.1	3.1	3.1	9.4	9.4	28.1	37.5	6.3	100.0
総計	実数	244	615	1,078	1,958	2,184	1,429	446	17	7,971
	構成比	3.1	7.7	13.5	24.6	27.4	17.9	5.6	0.2	100.0

【性別】

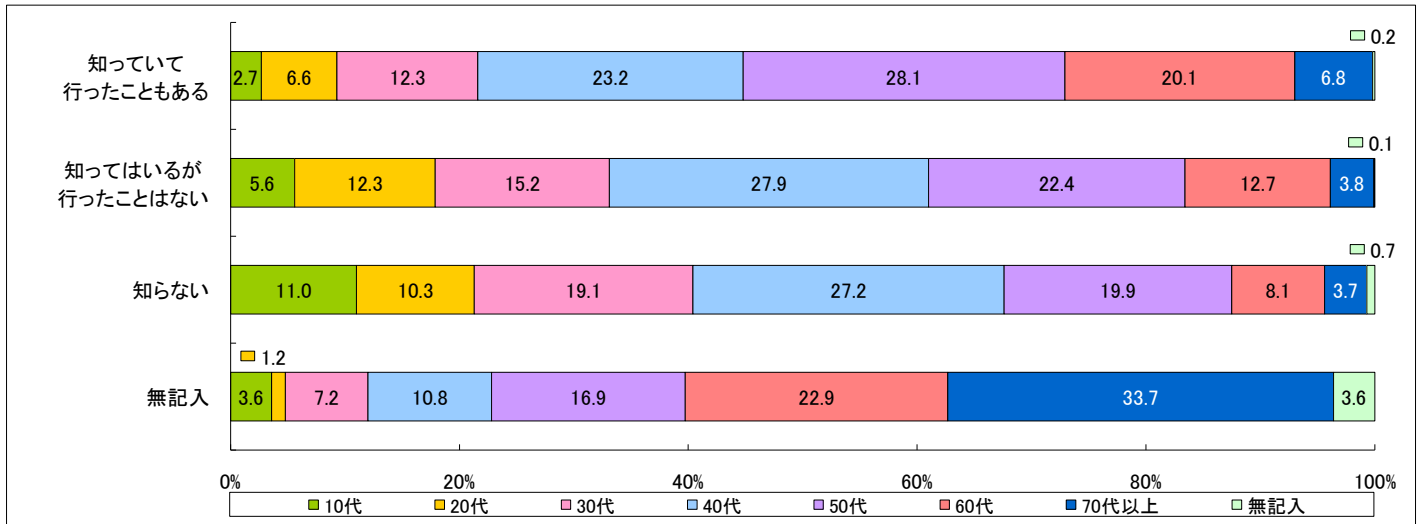
Q2.巨理町を知っていますか？



		男性	女性	無記入	総計
知っていて 行ったこともある	実数	1,764	1,617	53	3,434
	構成比	51.4	47.1	1.5	100.0
知ってはいるが 行ったことはない	実数	417	260	7	684
	構成比	61.0	38.0	1.0	100.0
知らない	実数	74	62	0	136
	構成比	54.4	45.6	0.0	100.0
無記入	実数	36	35	12	83
	構成比	43.4	42.2	14.5	100.0
総計	実数	2,291	1,974	72	4,337
	構成比	52.8	45.5	1.7	100.0

【年代】

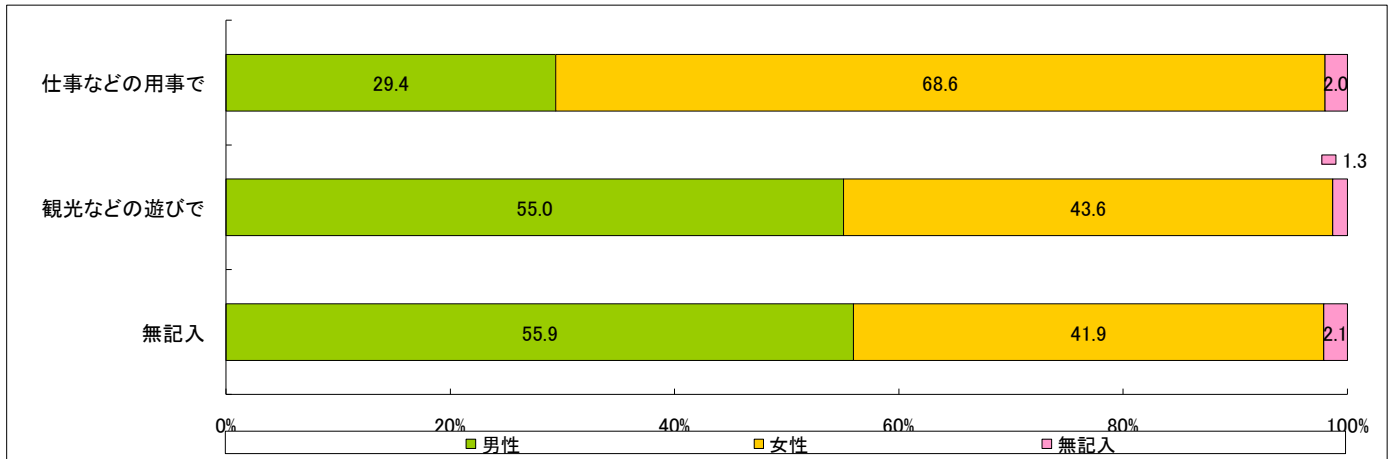
Q2.巨理町を知っていますか？



		10代	20代	30代	40代	50代	60代	70代以上	無記入	総計
知っている 行ったこともある	実数	92	225	424	795	964	691	235	8	3,434
	構成比	2.7	6.6	12.3	23.2	28.1	20.1	6.8	0.2	100.0
知っているが 行ったことはない	実数	38	84	104	191	153	87	26	1	684
	構成比	5.6	12.3	15.2	27.9	22.4	12.7	3.8	0.1	100.0
知らない	実数	15	14	26	37	27	11	5	1	136
	構成比	11.0	10.3	19.1	27.2	19.9	8.1	3.7	0.7	100.0
無記入	実数	3	1	6	9	14	19	28	3	83
	構成比	3.6	1.2	7.2	10.8	16.9	22.9	33.7	3.6	100.0
総計	実数	148	324	560	1,032	1,158	808	294	13	4,337
	構成比	3.4	7.5	12.9	23.8	26.7	18.6	6.8	0.3	100.0

【性別】

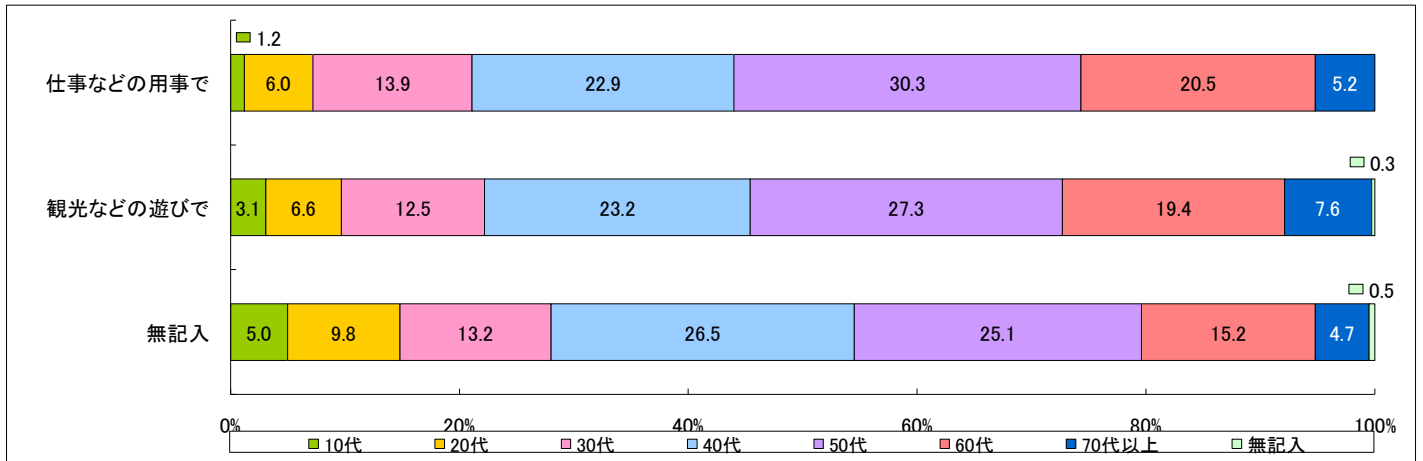
行った時の目的をおこたえください



		男性	女性	無記入	総計
仕事などの用事で	実数	216	504	15	735
	構成比	29.4	68.6	2.0	100.0
観光などの遊びで	実数	1,549	1,228	37	2,814
	構成比	55.0	43.6	1.3	100.0
無記入	実数	602	451	23	1,076
	構成比	55.9	41.9	2.1	100.0
総計	実数	2,367	2,183	75	4,625
	構成比	51.2	47.2	1.6	100.0

【年代】

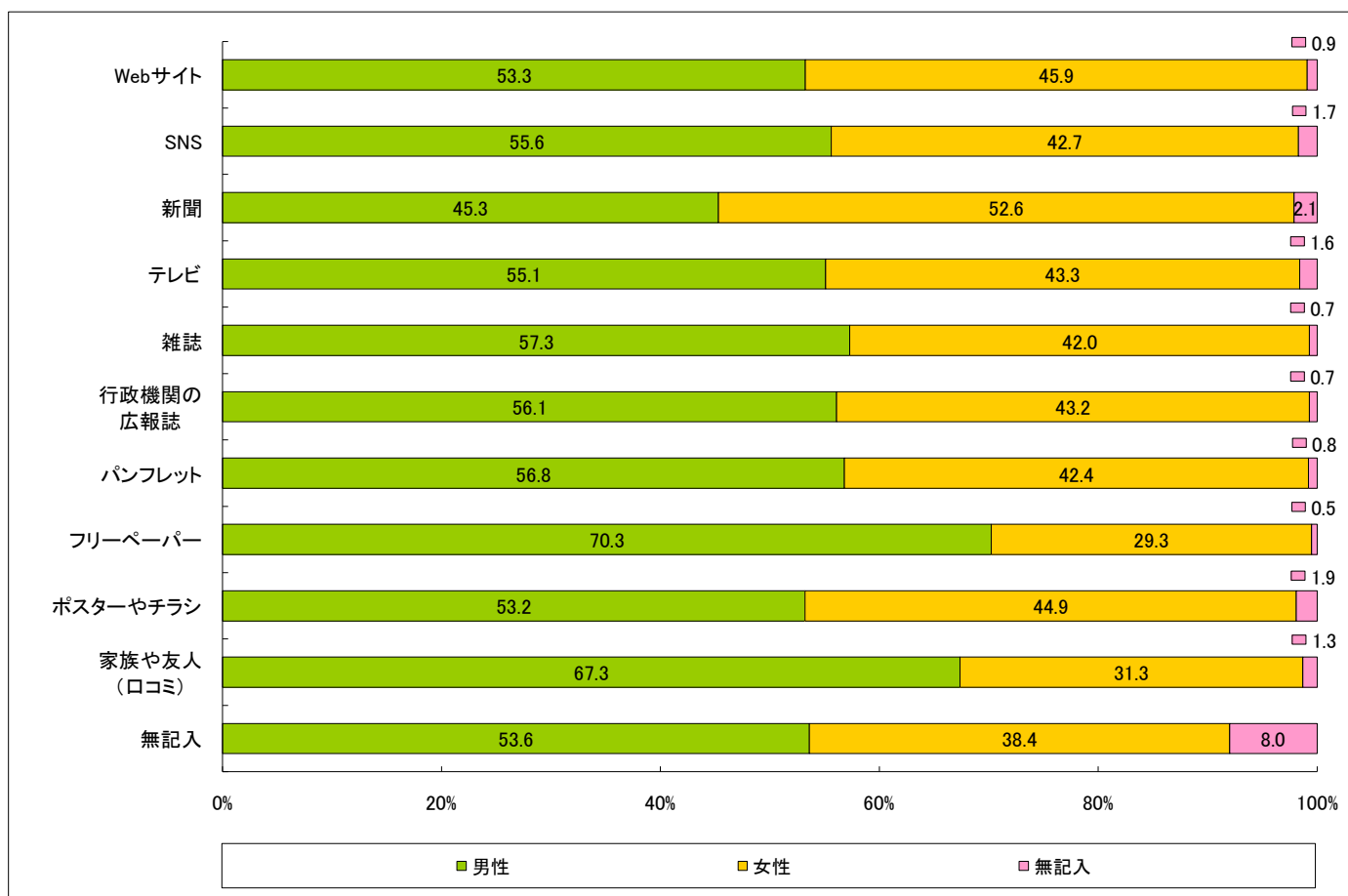
行った時の目的をおこたえください



		10代	20代	30代	40代	50代	60代	70代以上	無記入	総計
仕事などの用事で	実数	9	44	102	168	223	151	38	0	735
	構成比	1.2	6.0	13.9	22.9	30.3	20.5	5.2	0.0	100.0
観光などの遊びで	実数	87	187	352	652	768	545	215	8	2,814
	構成比	3.1	6.6	12.5	23.2	27.3	19.4	7.6	0.3	100.0
無記入	実数	54	105	142	285	270	164	51	5	1,076
	構成比	5.0	9.8	13.2	26.5	25.1	15.2	4.7	0.5	100.0
総計	実数	150	336	596	1,105	1,261	860	304	13	4,625
	構成比	3.2	7.3	12.9	23.9	27.3	18.6	6.6	0.3	100.0

【性別】

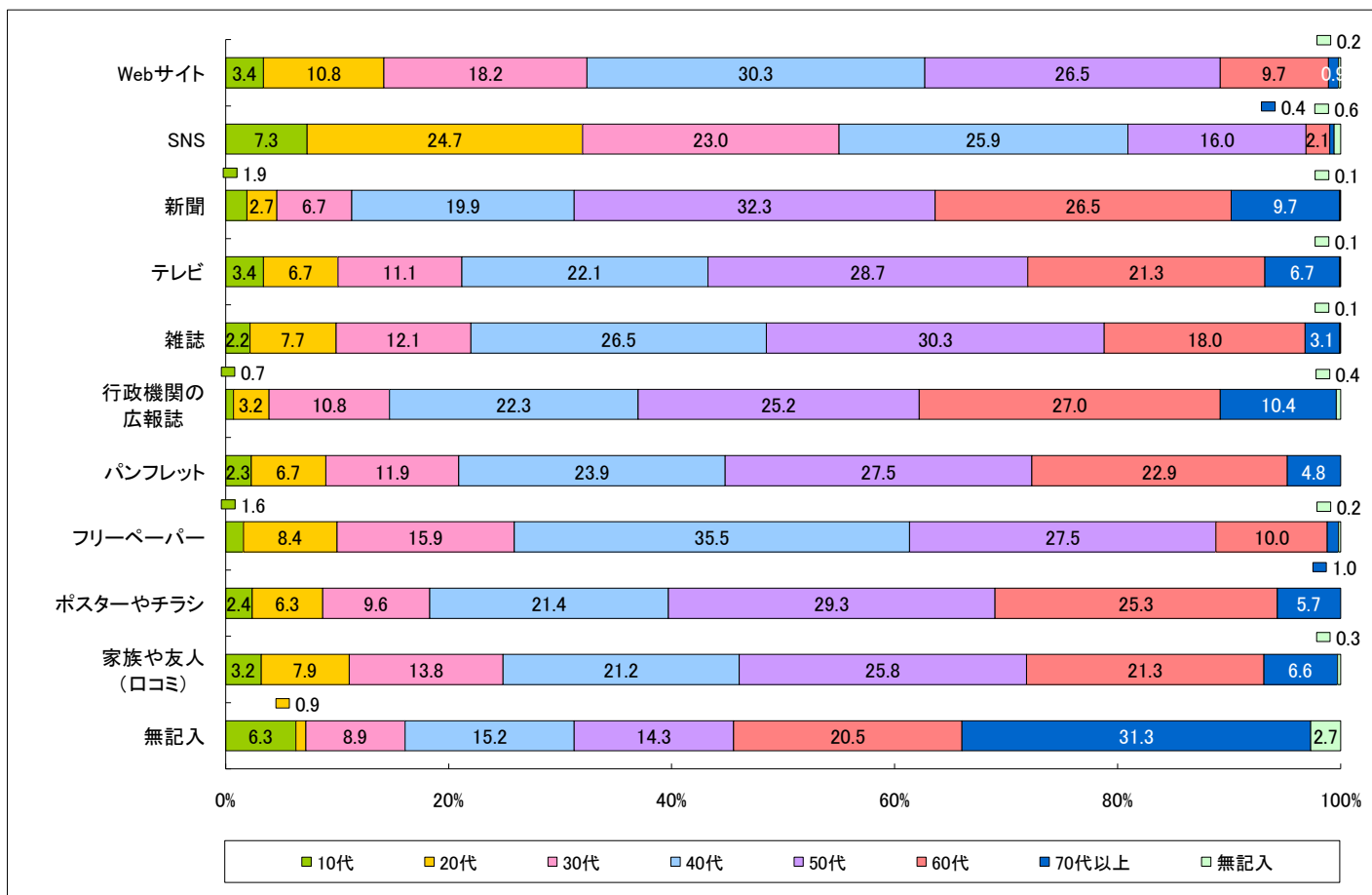
Q3.あなたが旅行や観光の情報を知る手段として使っているものはなんですか？



		男性	女性	無記入	総計
Webサイト	実数	1,162	1,001	19	2,182
	構成比	53.3	45.9	0.9	100.0
SNS	実数	288	221	9	518
	構成比	55.6	42.7	1.7	100.0
新聞	実数	611	710	28	1,349
	構成比	45.3	52.6	2.1	100.0
テレビ	実数	967	761	28	1,756
	構成比	55.1	43.3	1.6	100.0
雑誌	実数	863	632	11	1,506
	構成比	57.3	42.0	0.7	100.0
行政機関の 広報誌	実数	156	120	2	278
	構成比	56.1	43.2	0.7	100.0
パンフレット	実数	492	367	7	866
	構成比	56.8	42.4	0.8	100.0
フリーペーパー	実数	437	182	3	622
	構成比	70.3	29.3	0.5	100.0
ポスターやチラシ	実数	328	277	12	617
	構成比	53.2	44.9	1.9	100.0
家族や友人 (口コミ)	実数	509	237	10	756
	構成比	67.3	31.3	1.3	100.0
無記入	実数	60	43	9	112
	構成比	53.6	38.4	8.0	100.0
総計	実数	5,873	4,551	138	10,562
	構成比	55.6	43.1	1.3	100.0

【年代】

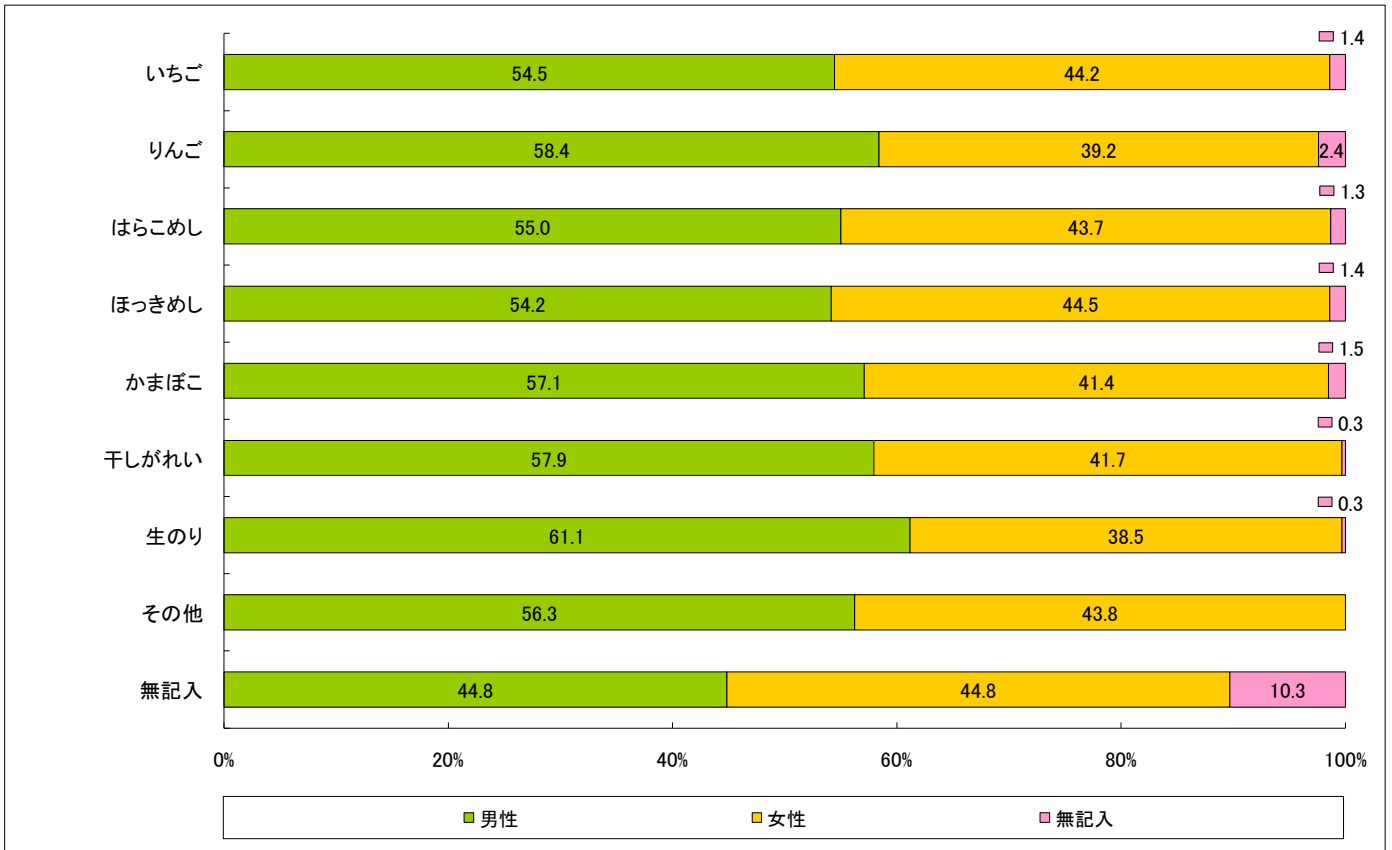
Q3.あなたが旅行や観光の情報を知る手段として使っているものはなんですか？



		10代	20代	30代	40代	50代	60代	70代以上	無記入	総計
Webサイト	実数	74	236	398	661	578	211	19	5	2,182
	構成比	3.4	10.8	18.2	30.3	26.5	9.7	0.9	0.2	100.0
SNS	実数	38	128	119	134	83	11	2	3	518
	構成比	7.3	24.7	23.0	25.9	16.0	2.1	0.4	0.6	100.0
新聞	実数	26	37	91	269	436	358	131	1	1,349
	構成比	1.9	2.7	6.7	19.9	32.3	26.5	9.7	0.1	100.0
テレビ	実数	59	118	195	388	504	374	117	1	1,756
	構成比	3.4	6.7	11.1	22.1	28.7	21.3	6.7	0.1	100.0
雑誌	実数	33	116	182	399	456	271	47	2	1,506
	構成比	2.2	7.7	12.1	26.5	30.3	18.0	3.1	0.1	100.0
行政機関の 広報誌	実数	2	9	30	62	70	75	29	1	278
	構成比	0.7	3.2	10.8	22.3	25.2	27.0	10.4	0.4	100.0
パンフレット	実数	20	58	103	207	238	198	42	0	866
	構成比	2.3	6.7	11.9	23.9	27.5	22.9	4.8	0.0	100.0
フリーペーパー	実数	10	52	99	221	171	62	6	1	622
	構成比	1.6	8.4	15.9	35.5	27.5	10.0	1.0	0.2	100.0
ポスターやチラシ	実数	15	39	59	132	181	156	35	0	617
	構成比	2.4	6.3	9.6	21.4	29.3	25.3	5.7	0.0	100.0
家族や友人 (口コミ)	実数	24	60	104	160	195	161	50	2	756
	構成比	3.2	7.9	13.8	21.2	25.8	21.3	6.6	0.3	100.0
無記入	実数	7	1	10	17	16	23	35	3	112
	構成比	6.3	0.9	8.9	15.2	14.3	20.5	31.3	2.7	100.0
総計	実数	308	854	1,390	2,650	2,928	1,900	513	19	10,562
	構成比	2.9	8.1	13.2	25.1	27.7	18.0	4.9	0.2	100.0

【性別】

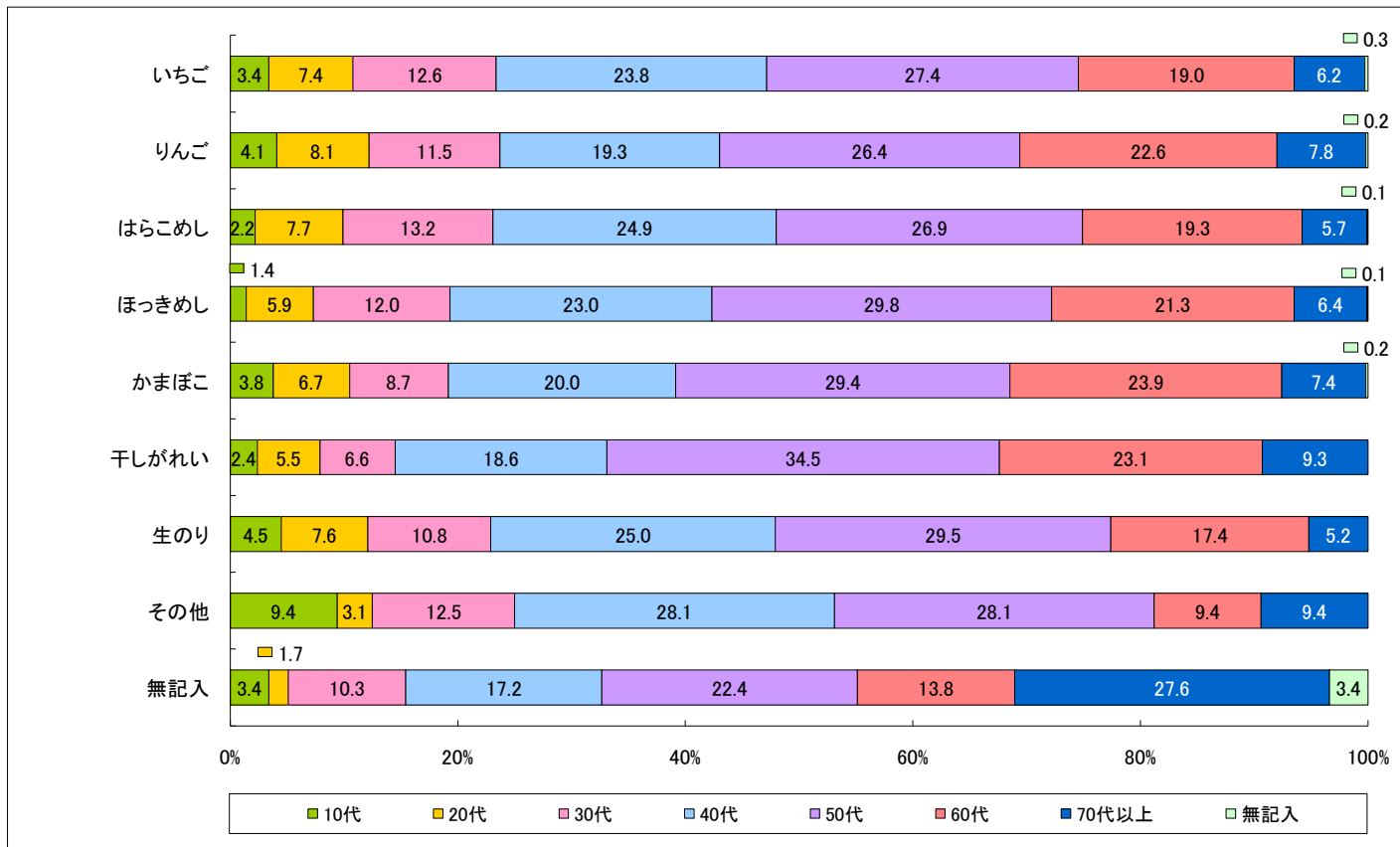
Q4.巨理町の特産品のうち、食べてみたいもの、食べたことがあるものはありますか？



		男性	女性	無記入	総計
いちご	実数	2,102	1,705	53	3,860
	構成比	54.5	44.2	1.4	100.0
りんご	実数	367	246	15	628
	構成比	58.4	39.2	2.4	100.0
はらこめし	実数	1,571	1,248	36	2,855
	構成比	55.0	43.7	1.3	100.0
ほっきめし	実数	1,277	1,048	32	2,357
	構成比	54.2	44.5	1.4	100.0
かまぼこ	実数	334	242	9	585
	構成比	57.1	41.4	1.5	100.0
干しがれい	実数	168	121	1	290
	構成比	57.9	41.7	0.3	100.0
生のり	実数	176	111	1	288
	構成比	61.1	38.5	0.3	100.0
その他	実数	18	14	0	32
	構成比	56.3	43.8	0.0	100.0
無記入	実数	26	26	6	58
	構成比	44.8	44.8	10.3	100.0
総計	実数	6,039	4,761	153	10,953
	構成比	55.1	43.5	1.4	100.0

【年代】

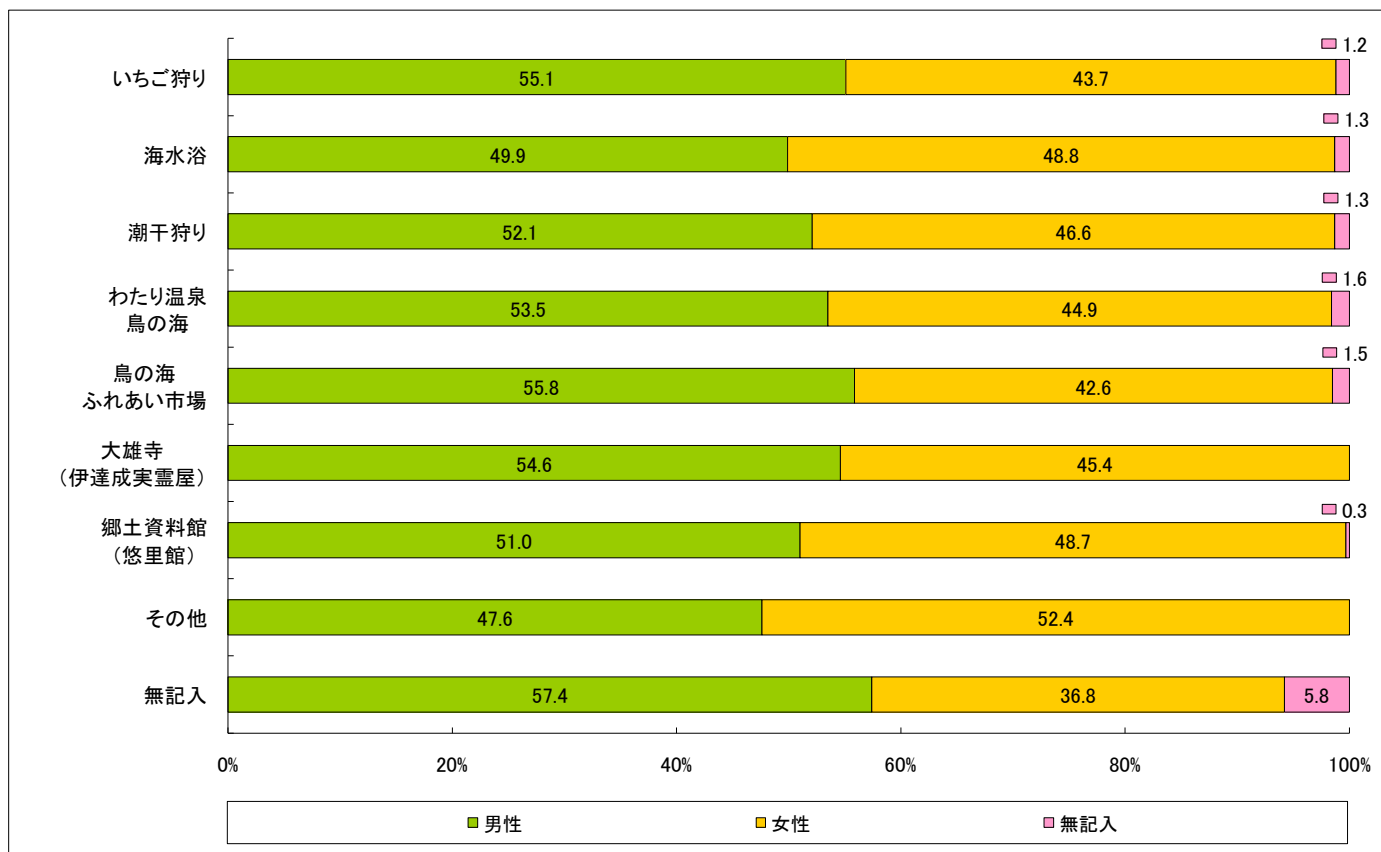
Q4. 亘理町の特産品のうち、食べてみたいもの、食べたことがあるものはありますか？



		10代	20代	30代	40代	50代	60代	70代以上	無記入	総計
いちご	実数	130	286	488	919	1,056	733	238	10	3,860
	構成比	3.4	7.4	12.6	23.8	27.4	19.0	6.2	0.3	100.0
りんご	実数	26	51	72	121	166	142	49	1	628
	構成比	4.1	8.1	11.5	19.3	26.4	22.6	7.8	0.2	100.0
はらこめし	実数	63	220	377	711	768	551	162	3	2,855
	構成比	2.2	7.7	13.2	24.9	26.9	19.3	5.7	0.1	100.0
ほっきめし	実数	34	140	282	541	702	503	152	3	2,357
	構成比	1.4	5.9	12.0	23.0	29.8	21.3	6.4	0.1	100.0
かまぼこ	実数	22	39	51	117	172	140	43	1	585
	構成比	3.8	6.7	8.7	20.0	29.4	23.9	7.4	0.2	100.0
干しがれい	実数	7	16	19	54	100	67	27	0	290
	構成比	2.4	5.5	6.6	18.6	34.5	23.1	9.3	0.0	100.0
生のり	実数	13	22	31	72	85	50	15	0	288
	構成比	4.5	7.6	10.8	25.0	29.5	17.4	5.2	0.0	100.0
その他	実数	3	1	4	9	9	3	3	0	32
	構成比	9.4	3.1	12.5	28.1	28.1	9.4	9.4	0.0	100.0
無記入	実数	2	1	6	10	13	8	16	2	58
	構成比	3.4	1.7	10.3	17.2	22.4	13.8	27.6	3.4	100.0
総計	実数	300	776	1,330	2,554	3,071	2,197	705	20	10,953
	構成比	2.7	7.1	12.1	23.3	28.0	20.1	6.4	0.2	100.0

【性別】

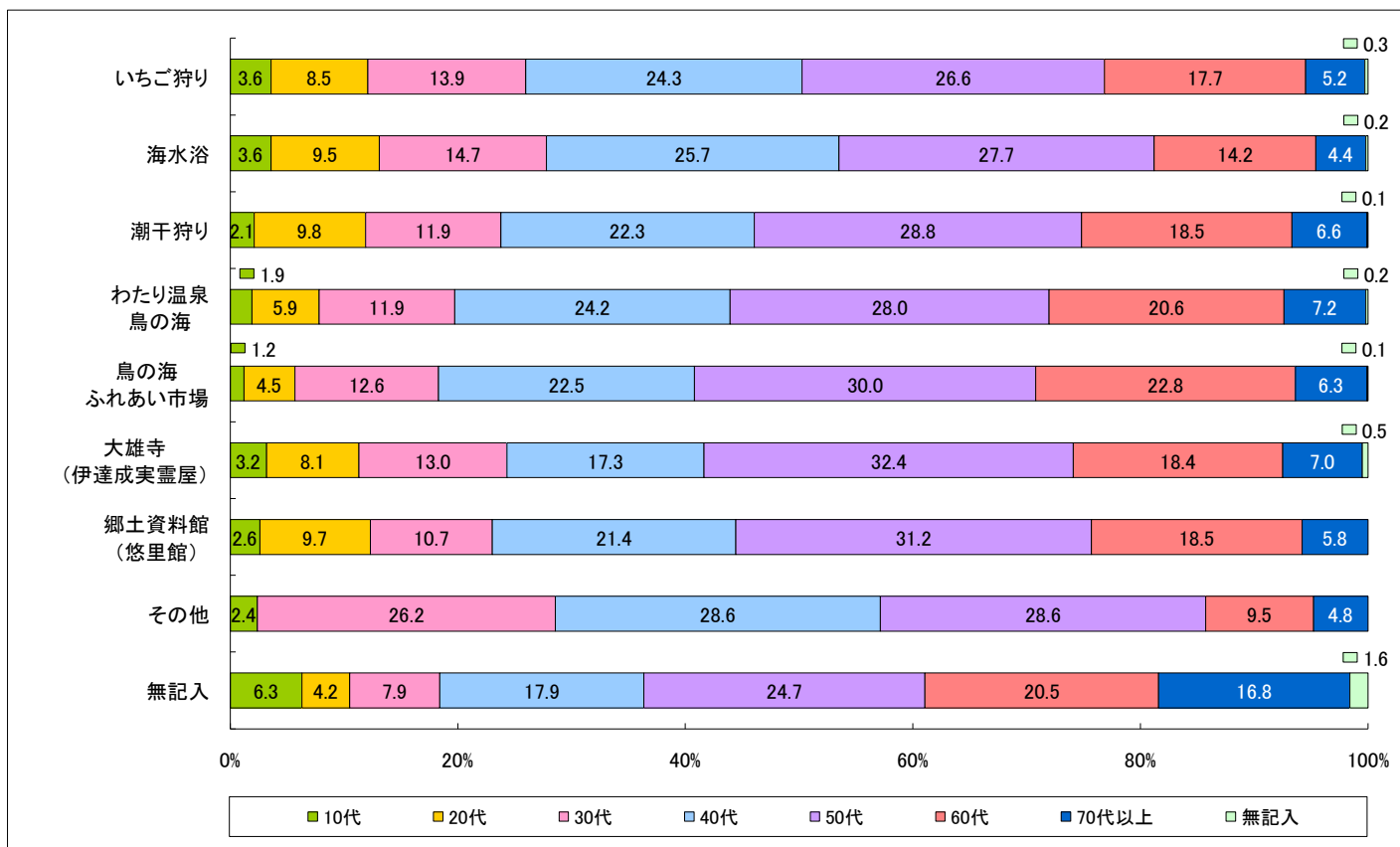
Q5. 亶理町の観光スポットや施設のうち、行ってみたい場所や行ったことのある場所はありますか？



		男性	女性	無記入	総計
いちご狩り	実数	1,727	1,369	38	3,134
	構成比	55.1	43.7	1.2	100.0
海水浴	実数	470	459	12	941
	構成比	49.9	48.8	1.3	100.0
潮干狩り	実数	584	522	15	1,121
	構成比	52.1	46.6	1.3	100.0
わたり温泉 鳥の海	実数	1,170	981	34	2,185
	構成比	53.5	44.9	1.6	100.0
鳥の海 ふれあい市場	実数	774	591	21	1,386
	構成比	55.8	42.6	1.5	100.0
大雄寺 (伊達成実霊屋)	実数	101	84	0	185
	構成比	54.6	45.4	0.0	100.0
郷土資料館 (悠里館)	実数	157	150	1	308
	構成比	51.0	48.7	0.3	100.0
その他	実数	20	22	0	42
	構成比	47.6	52.4	0.0	100.0
無記入	実数	109	70	11	190
	構成比	57.4	36.8	5.8	100.0
総計	実数	5,112	4,248	132	9,492
	構成比	53.9	44.8	1.4	100.0

【年代】

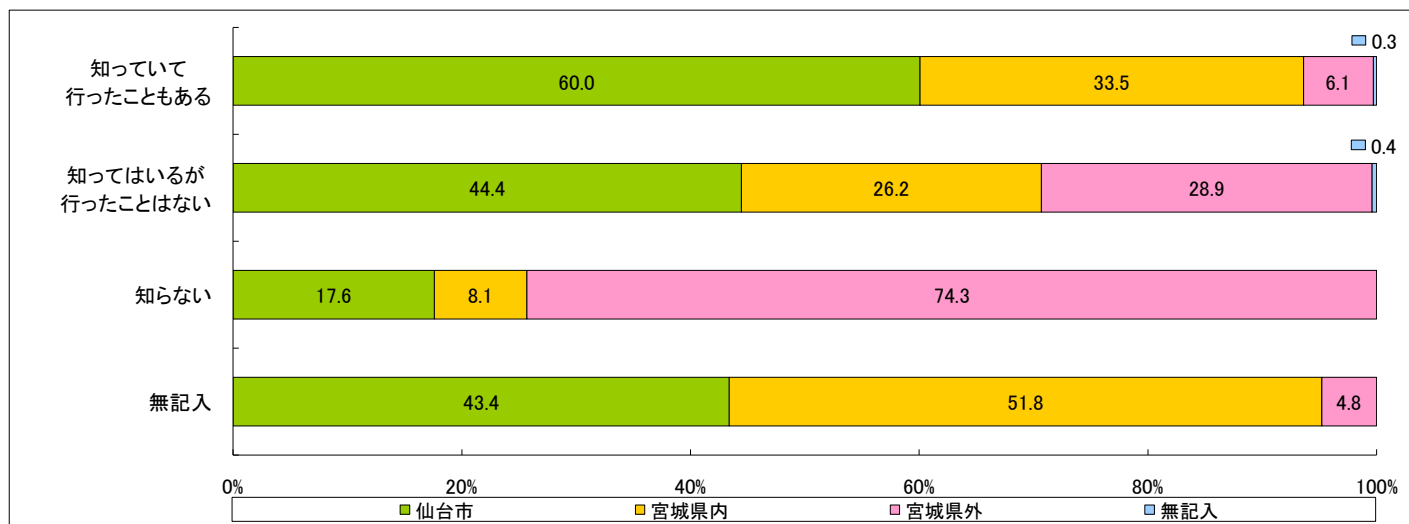
Q5.亘理町の観光スポットや施設のうち、行ってみたい場所や行ったことのある場所はありますか？



		10代	20代	30代	40代	50代	60代	70代以上	無記入	総計
いちご狩り	実数	114	267	435	760	833	555	162	8	3,134
	構成比	3.6	8.5	13.9	24.3	26.6	17.7	5.2	0.3	100.0
海水浴	実数	34	89	138	242	261	134	41	2	941
	構成比	3.6	9.5	14.7	25.7	27.7	14.2	4.4	0.2	100.0
潮干狩り	実数	23	110	133	250	323	207	74	1	1,121
	構成比	2.1	9.8	11.9	22.3	28.8	18.5	6.6	0.1	100.0
わたり温泉 鳥の海	実数	41	130	260	529	612	451	158	4	2,185
	構成比	1.9	5.9	11.9	24.2	28.0	20.6	7.2	0.2	100.0
鳥の海 ふれあい市場	実数	16	62	174	312	416	316	88	2	1,386
	構成比	1.2	4.5	12.6	22.5	30.0	22.8	6.3	0.1	100.0
大雄寺 (伊達成実霊屋)	実数	6	15	24	32	60	34	13	1	185
	構成比	3.2	8.1	13.0	17.3	32.4	18.4	7.0	0.5	100.0
郷土資料館 (悠里館)	実数	8	30	33	66	96	57	18	0	308
	構成比	2.6	9.7	10.7	21.4	31.2	18.5	5.8	0.0	100.0
その他	実数	1	0	11	12	12	4	2	0	42
	構成比	2.4	0.0	26.2	28.6	28.6	9.5	4.8	0.0	100.0
無記入	実数	12	8	15	34	47	39	32	3	190
	構成比	6.3	4.2	7.9	17.9	24.7	20.5	16.8	1.6	100.0
総計	実数	255	711	1,223	2,237	2,660	1,797	588	21	9,492
	構成比	2.7	7.5	12.9	23.6	28.0	18.9	6.2	0.2	100.0

【住まい】

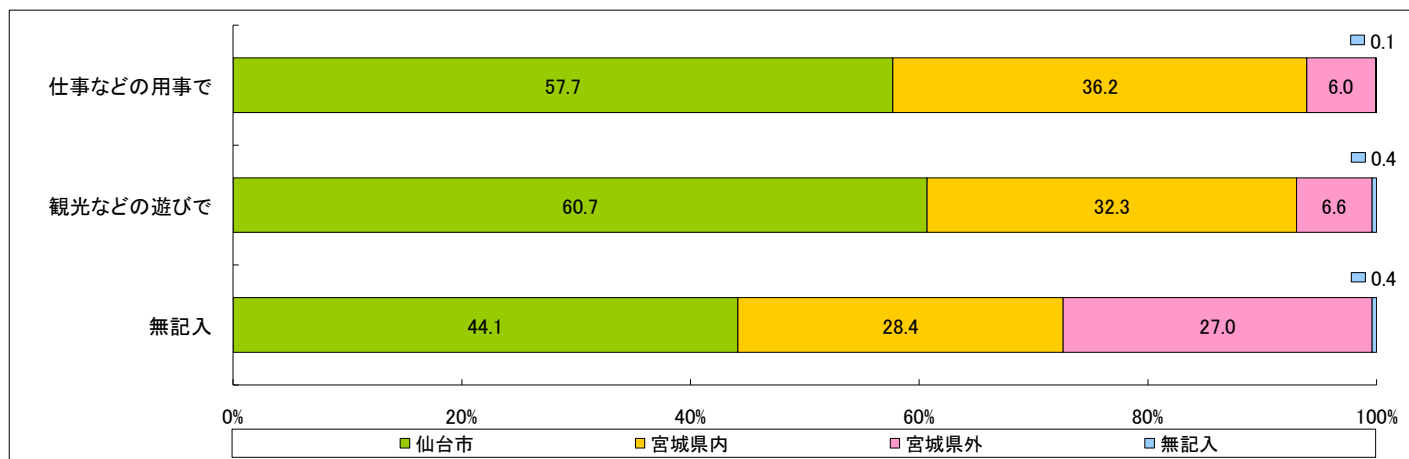
Q2.亶理町を知っていますか？



		仙台市	宮城県内	宮城県外	無記入	総計
知っている 行ったこともある	実数	2,062	1,152	208	12	3,434
	構成比	60.0	33.5	6.1	0.3	100.0
知っているが 行ったことはない	実数	304	179	198	3	684
	構成比	44.4	26.2	28.9	0.4	100.0
知らない	実数	24	11	101	0	136
	構成比	17.6	8.1	74.3	0.0	100.0
無記入	実数	36	43	4	0	83
	構成比	43.4	51.8	4.8	0.0	100.0
総計	実数	2,426	1,385	511	15	4,337
	構成比	55.9	31.9	11.8	0.3	100.0

【住まい】

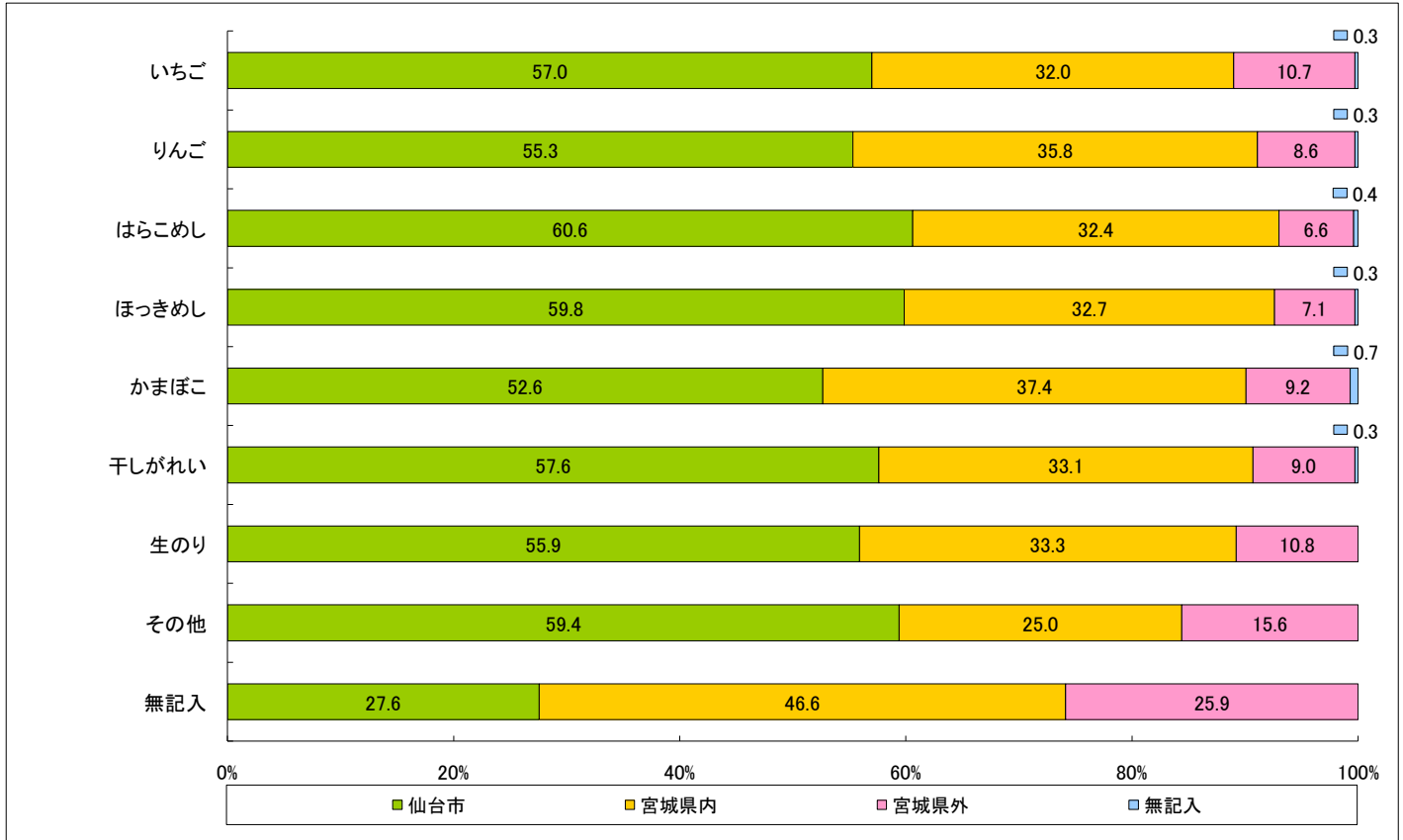
行った時の目的をおこたえください



		仙台市	宮城県内	宮城県外	無記入	総計
仕事などの用事で	実数	424	266	44	1	735
	構成比	57.7	36.2	6.0	0.1	100.0
観光などの遊びで	実数	1,707	910	187	10	2,814
	構成比	60.7	32.3	6.6	0.4	100.0
無記入	実数	475	306	291	4	1,076
	構成比	44.1	28.4	27.0	0.4	100.0
総計	実数	2,606	1,482	522	15	4,625
	構成比	56.3	32.0	11.3	0.3	100.0

【住まい】

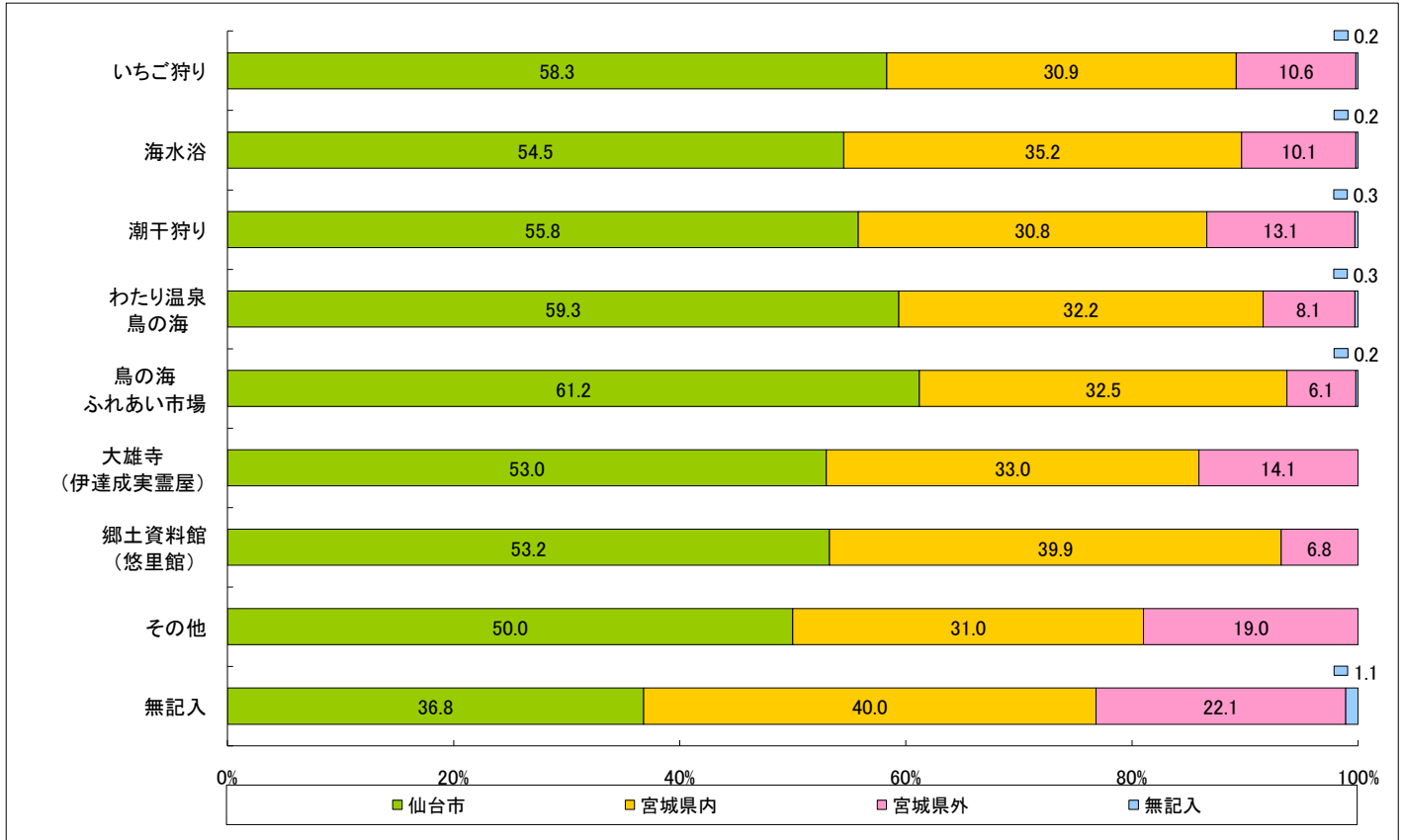
Q4.亶理町の特産品のうち、食べてみたいもの、食べたことがあるものはありますか？



		仙台市	宮城県内	宮城県外	無記入	総計
いちご	実数	2,199	1,236	413	12	3,860
	構成比	57.0	32.0	10.7	0.3	100.0
りんご	実数	347	225	54	2	628
	構成比	55.3	35.8	8.6	0.3	100.0
はらこめし	実数	1,730	926	188	11	2,855
	構成比	60.6	32.4	6.6	0.4	100.0
ほっきめし	実数	1,410	771	168	8	2,357
	構成比	59.8	32.7	7.1	0.3	100.0
かまぼこ	実数	308	219	54	4	585
	構成比	52.6	37.4	9.2	0.7	100.0
干しがれい	実数	167	96	26	1	290
	構成比	57.6	33.1	9.0	0.3	100.0
生のり	実数	161	96	31	0	288
	構成比	55.9	33.3	10.8	0.0	100.0
その他	実数	19	8	5	0	32
	構成比	59.4	25.0	15.6	0.0	100.0
無記入	実数	16	27	15	0	58
	構成比	27.6	46.6	25.9	0.0	100.0
総計	実数	6,357	3,604	954	38	10,953
	構成比	58.0	32.9	8.7	0.3	100.0

【住まい】

Q5.亶理町の観光スポットや施設のうち、行ってみたい場所や行ったことのある場所はありますか？



		仙台市	宮城県内	宮城県外	無記入	総計
いちご狩り	実数	1,826	969	332	7	3,134
	構成比	58.3	30.9	10.6	0.2	100.0
海水浴	実数	513	331	95	2	941
	構成比	54.5	35.2	10.1	0.2	100.0
潮干狩り	実数	626	345	147	3	1,121
	構成比	55.8	30.8	13.1	0.3	100.0
わたり温泉 鳥の海	実数	1,296	704	178	7	2,185
	構成比	59.3	32.2	8.1	0.3	100.0
鳥の海 ふれあい市場	実数	848	450	85	3	1,386
	構成比	61.2	32.5	6.1	0.2	100.0
大雄寺 (伊達成実霊屋)	実数	98	61	26	0	185
	構成比	53.0	33.0	14.1	0.0	100.0
郷土資料館 (悠里館)	実数	164	123	21	0	308
	構成比	53.2	39.9	6.8	0.0	100.0
その他	実数	21	13	8	0	42
	構成比	50.0	31.0	19.0	0.0	100.0
無記入	実数	70	76	42	2	190
	構成比	36.8	40.0	22.1	1.1	100.0
総計	実数	5,462	3,072	934	24	9,492
	構成比	57.5	32.4	9.8	0.3	100.0