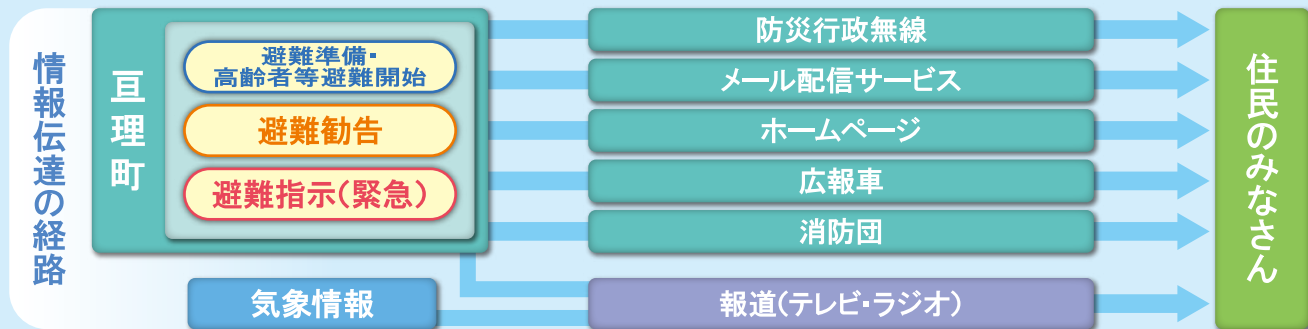


## 亶理町の防災体制と情報伝達の経路

亶理町では、災害発生のおそれのあるときや、災害の発生が確実なときには『災害対策本部』を設置し、対応します。また、災害の危険が高まり、避難が必要となる場合には、避難情報を発表します。



## 避難情報の種類と、とるべき行動

避難情報は、災害の状況に応じて3段階に分けて発表します。どの情報かを判断し、適切な行動をとってください。

避難の準備を始めましょう。

避難を始めましょう。

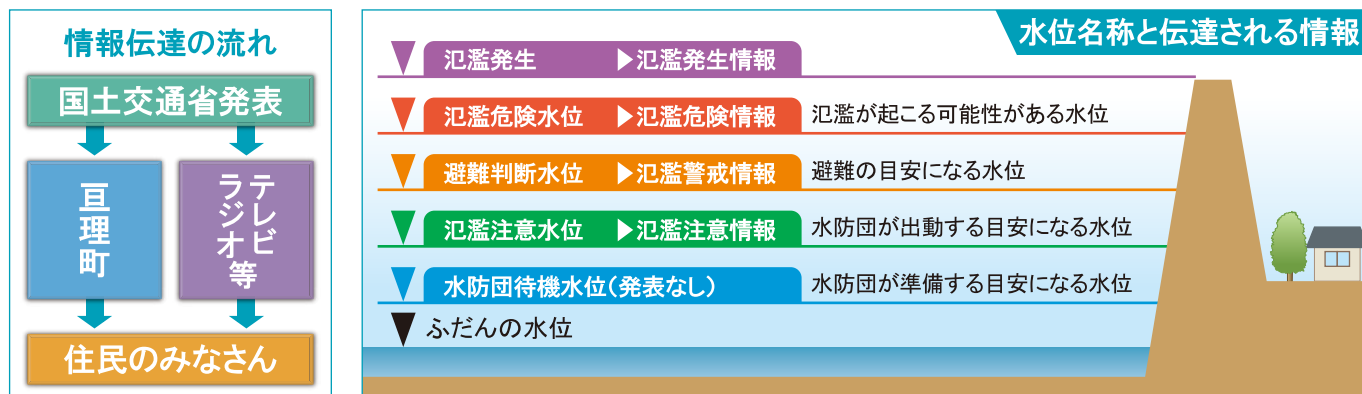
ただちに避難してください!!

情報の種類	避難準備・高齢者等避難開始	避難勧告	避難指示(緊急)
みなさんの行動	避難の準備を整え、ラジオやテレビの情報に十分注意してください。避難に時間がかかる要配慮の方は、避難を開始してください。	家族、近所の方と助け合いながら速やかに避難を開始してください。要配慮の方は避難を完了してください。	危険が迫っています。一刻も早く避難を完了してください。

## 河川の氾濫発生情報

川の水位が増え、洪水のおそれがあるとき、国土交通省から河川の氾濫情報が亶理町に通知され、報道機関などを通じて一般に周知されます。氾濫に関する情報は危険に応じて、水位名称と合わせて伝達されます。

河川名	水位観測所	氾濫注意水位 (警戒水位)	避難判断水位	氾濫危険水位 (洪水特別警戒水位)
阿武隈川下流	丸森	19.5m	22.0m	22.3m
	岩沼	5.0m	7.9m	8.2m
白石川	笠松	14.5m	16.6m	17.0m



▶洪水浸水想定区域の浸水深や標高等をパソコンなどで詳しく見ることができます。自宅や気になる地点を確認してみましょう。

国土交通省 地点別浸水シミュレーション検索システム(浸水ナビ) <http://suiboumap.gsi.go.jp/> 浸水ナビ 検索