

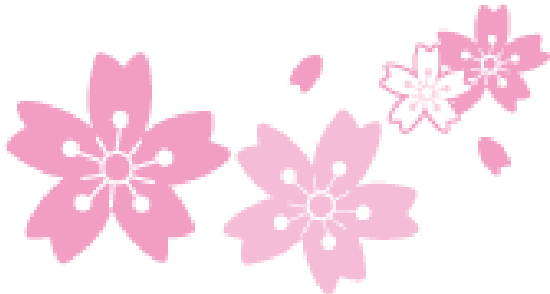
# としょかんだより

2015年 4月号 No. 151

巨理町立図書館

〒989-2351 巨理町字西郷140番地

TEL (34)8700 FAX (34)8704



春らしい陽気になってきました。今年も悠里館では、みごとな桜が咲くことでしょう。花見をしながら図書館に来て、読書を楽しみませんか。

## 貸出点数変更のお知らせ

4月1日（水）から1枚の図書利用券で、借りられる貸出点数を変更します。貸出期間は、今まで通り図書は2週間、視聴覚資料は1週間です。どうぞご利用ください。

図書：10冊 / 視聴覚資料：3点

## スペシャル☆おはなし会

図書館では、こども読書コーナーで「おはなし会」を開催しています。子どもの読書週間（4月23日から5月12日）にあわせて、読み聞かせボランティア「ぽっぽ」と司書によるスペシャル☆おはなし会を開催します。

多くの子どもたちが図書館や本に親しみをもってもらうために、普段とは違ったおはなし会になりますので、是非ご参加ください。

☆日時 4月22日（水）

午後3時30分～4時10分

☆会場 悠里館2階会議室

※おはなし会カードがある人は持って来てください。



## 利用状況 平成27年 2月

●開館日数	...	18日	
●入館者数	...	8,207人	(1日平均 456人)
●貸出利用者数	...	3,357人	(1日平均 187人)
●貸出冊数	...	13,844冊	(1日平均 769冊)
●AVブース利用者	...	441人	(1日平均 25人)



# 新着案内



## 『桜の下で待っている』

画像は使  
用できま  
せん

あやせ  
彩瀬 まる 著

／実業之日本社

請求記号

婚約者の実家を訪ねて郡山へ。亡くなった母の七回忌に出席するため仙台へ。桜前線が日本列島を北上する4月、新幹線で北へ向かう男女5人の複雑にからまり揺れる想いとふるさとでの出会いを、あざやかな筆致で描く。

## 『1981年のスワンソング』

画像は使  
用できま  
せん

いがらし たかひさ  
五十嵐 貴久 著

／幻冬舎

請求記号

1981年にタイムスリップしてしまった俊介は、レコード会社の女性ディレクターに頼まれ、未来のヒット曲を提供する。リリースされた「世界に一つだけの花」は大ヒットし…。

## 『断 裂 回 廊』

画像は使  
用できま  
せん

おうさか ごう  
逢坂 剛 著

／徳間書店

請求記号

宗教団体クルパジャの調査を始めた公安調査官の殿村三春は、教団と関係が深いと見られる在日朝鮮人二世の兼松を尾行。だが、兼松は何者かに刺されてしまい…。壮大な陰謀が渦巻く長篇ミステリー。

## 『ただいまラボ』

画像は使  
用できま  
せん

かたかわ ゆうこ  
片川 優子 著

／講談社

請求記号

ギンブナに餌をやり、シカの耳を切り刻む、地味な研究室の日々。でも、獣医学科のきらきらした夢と未来と青春はここにあるのだ！青春小説。

## 『東京帝大叡古教授』

画像は使  
用できま  
せん

かどい よしのぶ  
門井 慶喜 著

／小学館

請求記号

最高学府で連続殺人！謎を解くのは天才哲学者「ウンベルト・エーコ」ならぬ天才政治学者「ウノベ・エーコ」。他を圧する「知の巨人」が開示していく事件の真相はまさに予測不能！

## 『神様が降りてくる』

画像は使  
用できま  
せん

しらかわ とおる  
白川 道 著

／新潮社

請求記号

収監された過去を持つ無頼派の作家・榊の前に現れた美女は、20年前に刑務所で知り合った米兵の娘だった。裏切りと嘘、殺人の死角、禁じられた愛。あの日の銃弾は、何のために放たれたのか？



# 新着案内



## 『家康の遺言』

画像は使  
用できま  
せん

にし こういちろう  
仁志 耕一郎 著

／講談社

請求記号

不撓不屈の超人は「安寧の世」の先に何を見たのか。石川数正ら忠臣たちや千姫から見た家康の姿を浮き彫りにした全5編の短編を収録する。

## 『大奥の座敷童子』

画像は使  
用できま  
せん

ほりかわ  
堀川 アサコ 著

／講談社

請求記号

時は1854年、徳川家定の時代。野笛藩一の美女・14歳の今井一期(イチゴ)は、江戸城大奥に潜入し、野笛出身の座敷童子を連れ戻してくるよう命じられる。大奥と江戸の街を駆けまわり、イチゴが知った座敷童子の正体とは？

## 『火 花』

画像は使  
用できま  
せん

またよし なおき  
又吉 直樹 著

／文藝春秋

請求記号

奇想の天才である一方で人間味溢れる神谷、彼を師と慕う後輩徳永。芸人の2人が運命のように出会ってから劇は始まった。笑いとは何か、人間が生きるとは何なのか。

## 『小さな幸せ46こ』

画像は使  
用できま  
せん

よしもと ばなな 著

／中央公論新社

請求記号

最悪の思い出も、いつか最高になる。両親の死、家族への愛情、友情とときめき、食と旅、小説家の秘密…。足元を見つめては小さな幸せを数える、よしもとばななのエッセイ集。

・「めんどくさい」をやめました。

やました ひでこ 著

・道の駅旅案内全国地図

・社会人の教科書1年生

・3.11を心に刻んで 岩波書店 編

・日本劣化の正体 佐藤 栄佐久 著

・スニーカー

アンオーソドックス・スタイルズ 文

・仙台ときめきの雑貨屋さんぽ

・ブランド別人気のバラ図鑑

・牛と土 眞並 恭介 著

・寝台列車の図鑑 栗原 景 著

・PPバンドで作るベトナムのプラカゴ

富田 淳子 デザイン

・勝手に大相撲審議会

やく みつる 著

・もたない、すてない、ためこまない。

身の丈生活 アズマ カナコ 著

・はじめて作る和菓子のいろは

宇佐美 桂子 著

・英語で作るすし 成瀬 すみれ 著

・歯と体の発達に合せた赤ちゃんと幼児のごはん 婦人之友社編集部 編

※ W…郷土コーナー / M…婦人書コーナー



**Go・Go**  
**悠里館まつり**  
**開催のお知らせ**

わたいん & ケヤッキーが  
 お出迎え！じゃんけん大会もあるよ。  
 5月5日(火) 午前9時30分～12時30分  
 (図書館の開館は午後5時まで)

◇ **楽のコーナー**

- ・バルーンアートで遊ぼう
- ・イリュージョン・マジック 出演: SHINYA
- ・「ぼっぼ」のおはなし会
- ・てんたん人形劇

◇ **遊のコーナー**

- ・木のクラフト作り
- ・昔の遊び体験

◇ **昔なつかしコーナー**

・駄菓子屋開店

※ 時間や会場については、広報・館内ポスターをご覧ください



**としょかんカレンダー 4月**



日	月	火	水	木	金	土
			1 ☆	2	3	4 ぼっぼ ☆
5	6 休館日	7	8 ☆	9 ぼっぼ ☆	10	11
12	13 休館日	14	15 ☆	16	17	18
19	20 休館日	21	22 スペシャル ☆	23 ぼっぼ ☆	24 休館日	25
26	27 休館日	28	29 休館日	30		

☆おはなし会 …子ども読書コーナーで、絵本や紙芝居の読み聞かせをしています。  
 スタンプが10個になると、素敵なプレゼントがもらえますよ。  
 水曜日：午後3時30分～ / 木・土曜日：午前11時～

★お 願 い …マイバック持参にご協力ください。

☆悠里館ギャラリー☆

イタリアわたりオリーブ植樹支援「プロジェクト写真展」  
 展示期間：4月1日(水)～30日(木)

★悠里館ギャラリーとは、悠里館と巨理駅を結ぶ連絡橋にある展示スペースです。

**お願い**

- ◇ 住所や電話番号・勤務先など変更のある方は、確認できるものを持参のうえ変更の手続きをお願いします。
- ◇ 新しくカードを作られる方は、本人確認ができ、現住所の書いてあるものを必ずお持ちください。